

HLAVNÍ PROJEKTANT:



Energy Benefit Centre a.s.
Křenova 438/3, 162 00 Praha 6
tel.: +420 270 003 300
e-mail: kontakt@energy-benefit.cz
internet: www.energy-benefit.cz

Hlavní projektant:

Ing. Marek Hrabčák

Zástupce hlavního projektanta:

Bc. Anna Tušová, Ing. Dominika Müllerová

Hlavní architekt:

-

ZPRACOVATEL ČÁSTI:



Vypracoval:

Bc. Anna Tušová, Ing. Dominika Müllerová

Zodpovědný projektant:

Ing. Marek Hrabčák

STAVEBNÍK:

Město Dobříš

Mírové náměstí 119, 263 01 Dobříš

razítko a podpis

PROJEKT:

Snížení energetické náročnosti 5. MŠ Dobříš

Zakázkové číslo:

240028

Paré:

Datum:

02/2025

Stupeň:

DPS

MÍSTO STAVBY: Jeřábová 613, 263 01 Dobříš. parc.č.st.2238, k.ú. Dobříš [627968]

OBJEKT:

1.2.0.4.1_5.MŠ - HOSPODÁŘSKÝ PAVILON

ČÁST, PROFESE:

D.1.1 ARCHITEKTONICKO - STAVEBNÍ ŘEŠENÍ

VÝKRES:

DETAILY

Měřítko:

-

ID PROJEKTU_STUPEŇ_OBJEKT_ID PROFESE_PROFESE-ČÍSLO_OBSAH:

MŠDOB_DPS_1.2.0.4.1_5.MŠ_D.1.1.2.4.8_DET



(S05)

STAVEBNÍK: Město Dobříš, Mírové náměstí 119, 263 01 Dobříš

PROJEKT:

Snížení energetické náročnosti 5. MŠ Dobříš

VÝKRES:

DETAIL SOKLU

ID PROJEKTU	STUPEŇ	OBJEKT	ID PROFESY	PROFESY-ČÍSLO	OBSAH:
-------------	--------	--------	------------	---------------	--------

MŠDOB_DPS_1.2.0.4.1_5.MŠ_D.1.1.2.4.8_DET 1



Stupeň:

DPS

Datum:

02/2025

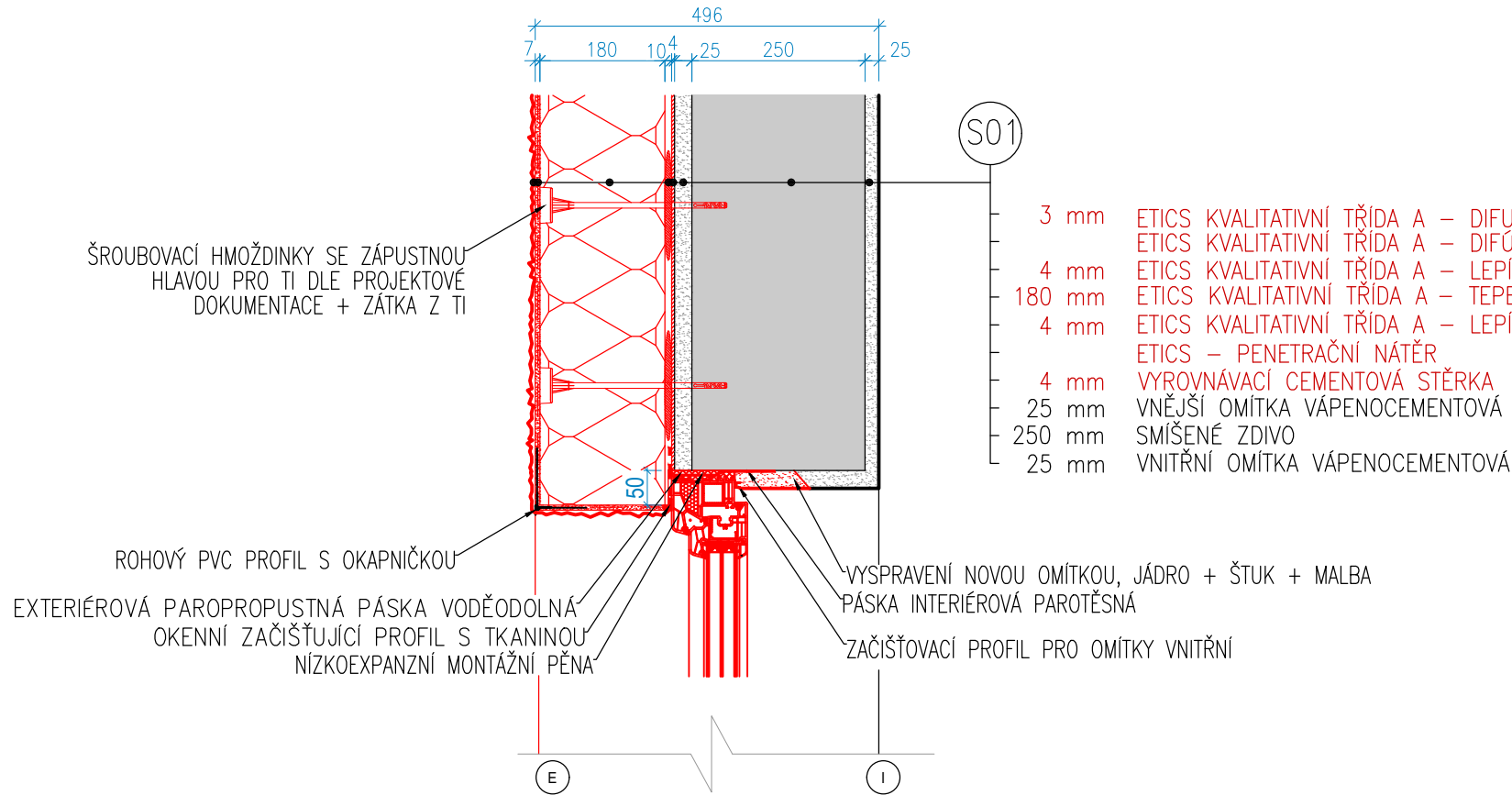
Měřitko:

1:10

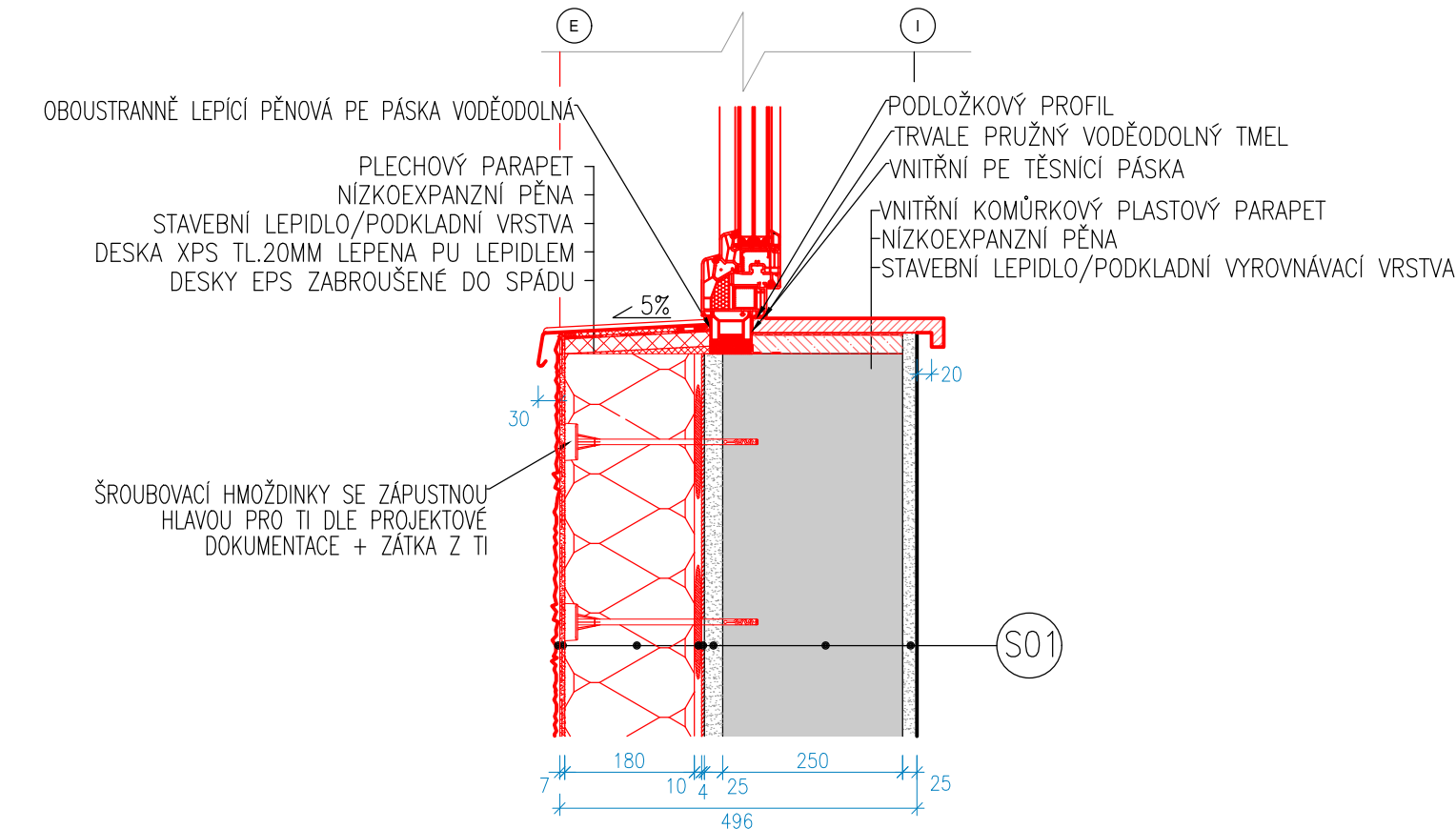
| Změna:

z00

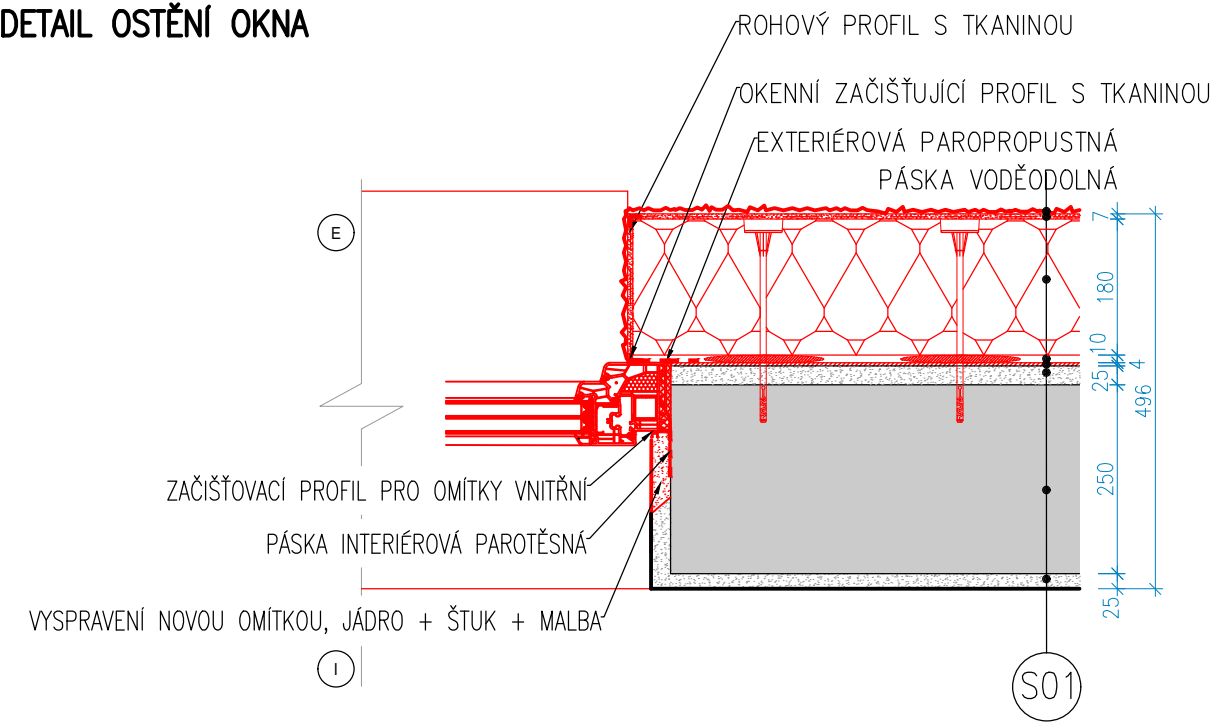
DETAIL NADPRAŽÍ OKNA



DETAIL OKNA U PARAPETU




DETAIL OSTĚNÍ OKNA

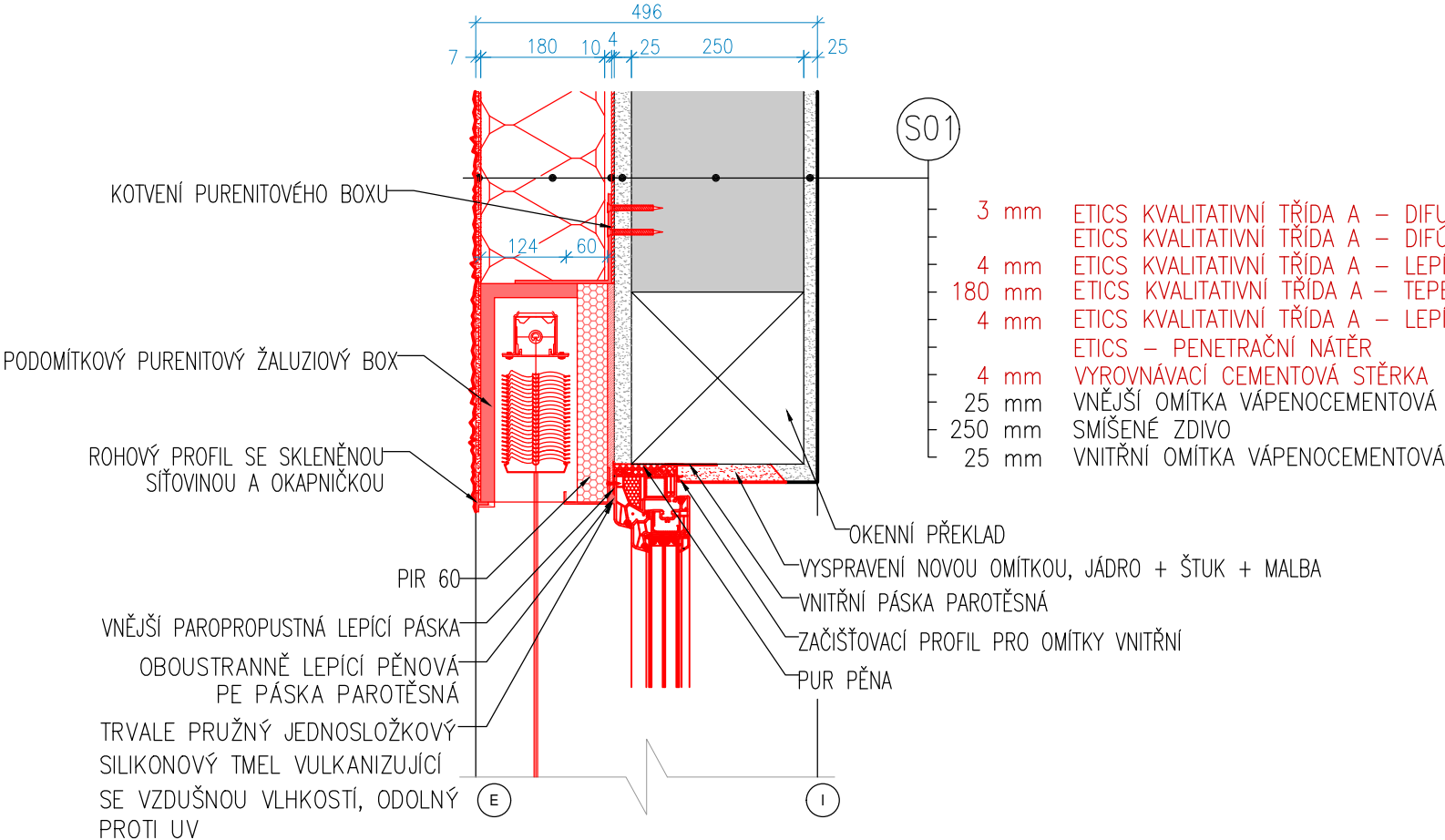


POZNÁMKY:

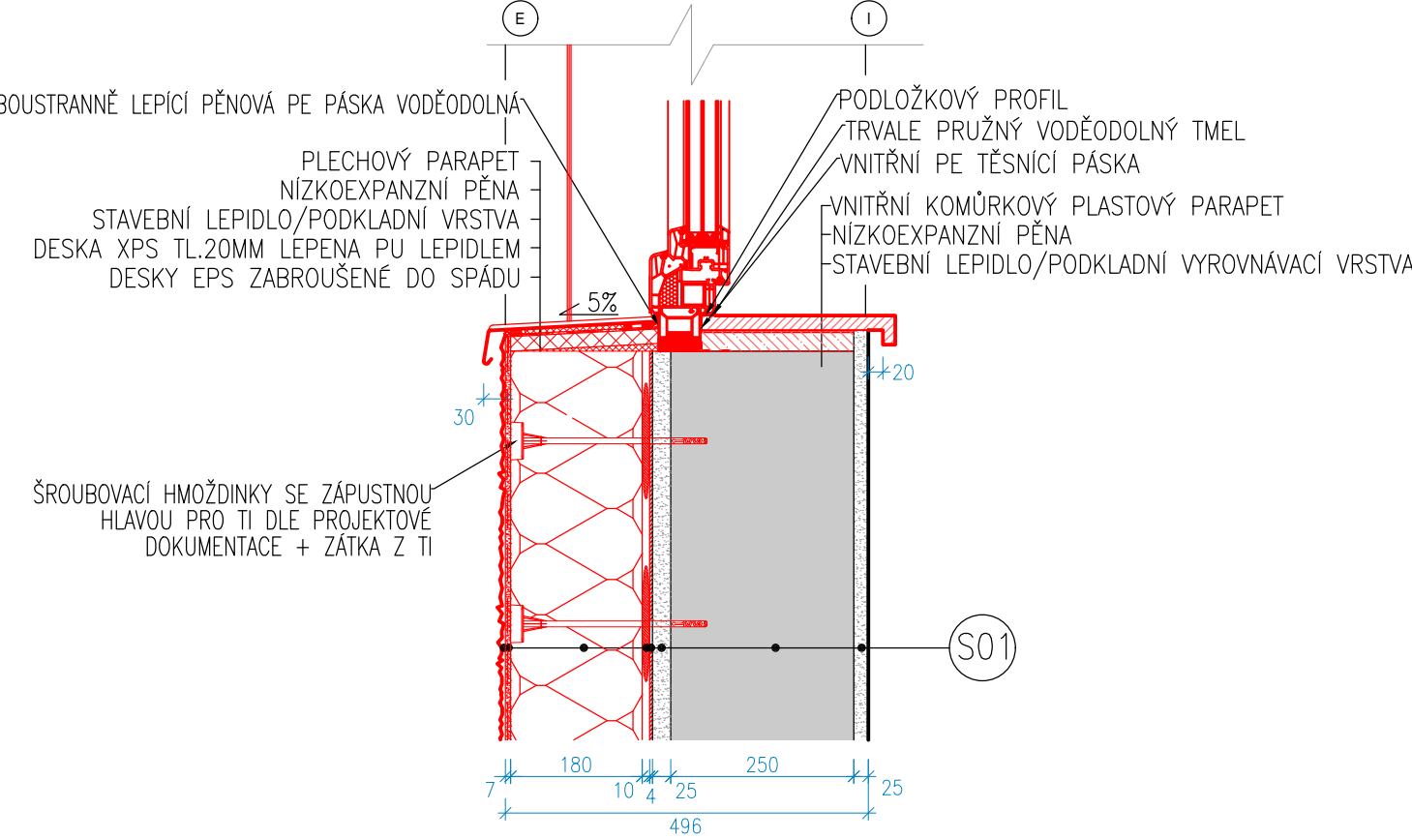
- POZN. 1 OSAZENÍ NOVÝCH OKEN NA VNĚJŠÍ LIC ZDIVA.
- POZN. 2 ZATEPLENÍ NADPRAŽÍ A OSTĚNÍ NUTNĚ UPRAVIT DLE TYPU RÁMŮ OKEN.
- POZN. 3 PUR PĚNA MUSÍ BÝT NEPRODLENĚ PO VYTVRDNUTÍ UZAVŘENA (CHRÁNĚNA) PROTI UV ZÁŘENÍ!
- POZN. 4 RÁMY MUSÍ BÝT MECHANICKY KOTVENY DO OSTĚNÍ, PARAPETU I NADPRAŽÍ. ZPŮSOB KOTVENÍ ZVOLÍ VÝROBCE OKEN.
- POZN. 5 TĚSNICÍ FÓLE U OKEN MUSÍ BÝT PROVEDENY: NA INTERIÉROVÉ STRANĚ PAROTĚSNÉ A NA EXTERIÉROVÉ STRANĚ BUDE POUŽITA DIFUZNĚ PROPUSTNÁ PÁSKA S ODOLNOSTÍ PROTI VĚTRU A VODĚ

STAVEBNÍK: Město Dobříš, Mírové náměstí 119, 263 01 Dobříš				
PROJEKT:				
Snížení energetické náročnosti 5. MŠ Dobříš				
VÝKRES:			Stupeň:	Datum:
DETAIL OKEN - PARAPET PLASTOVÝ PROFIL			DPS	02/2025
ID PROJEKTU_STUPEŇ_OBJEKT_ID PROFESE_PROFESIE-ČÍSLO_OBSAH:			Měřítko:	Změna:
MŠDOB_DPS_1.2.0.4.1_5.MŠ_D.1.1.2.4.8_DET 2			1:10	z00

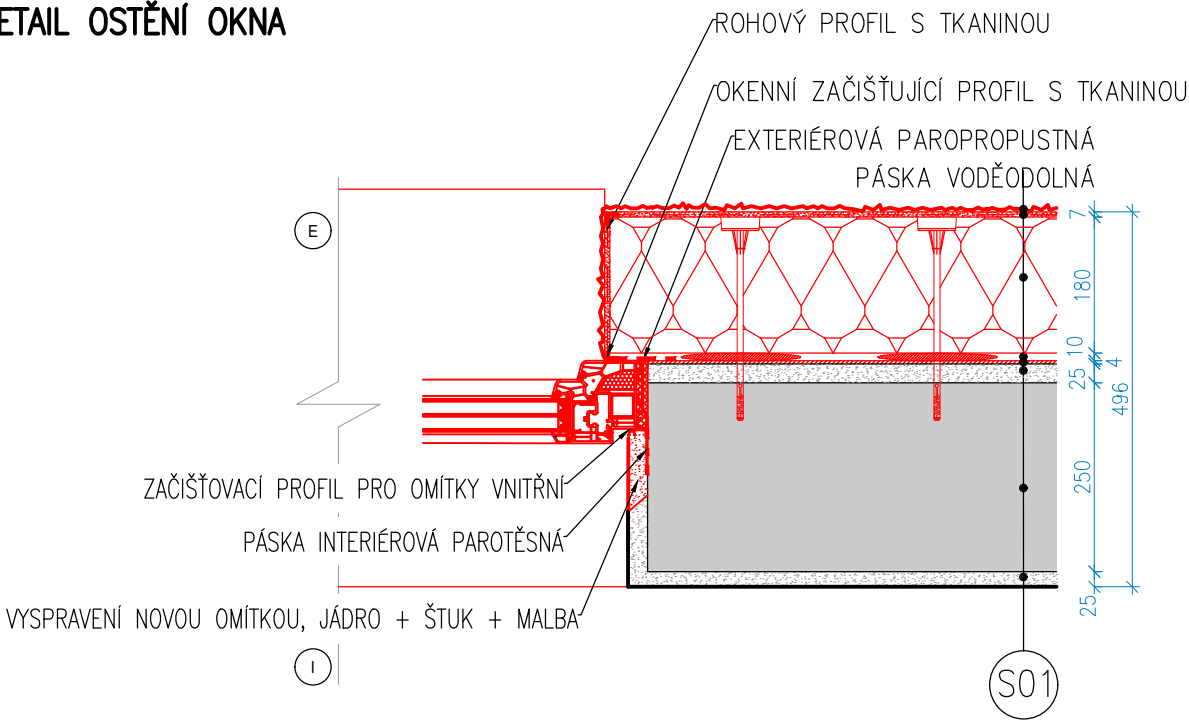
DETAIL NADPRAŽÍ OKNA SE ŽALUZIOVÝM BOXEM



DETAIL OKNA U PARAPETU



DETAIL OSTĚNÍ OKNA

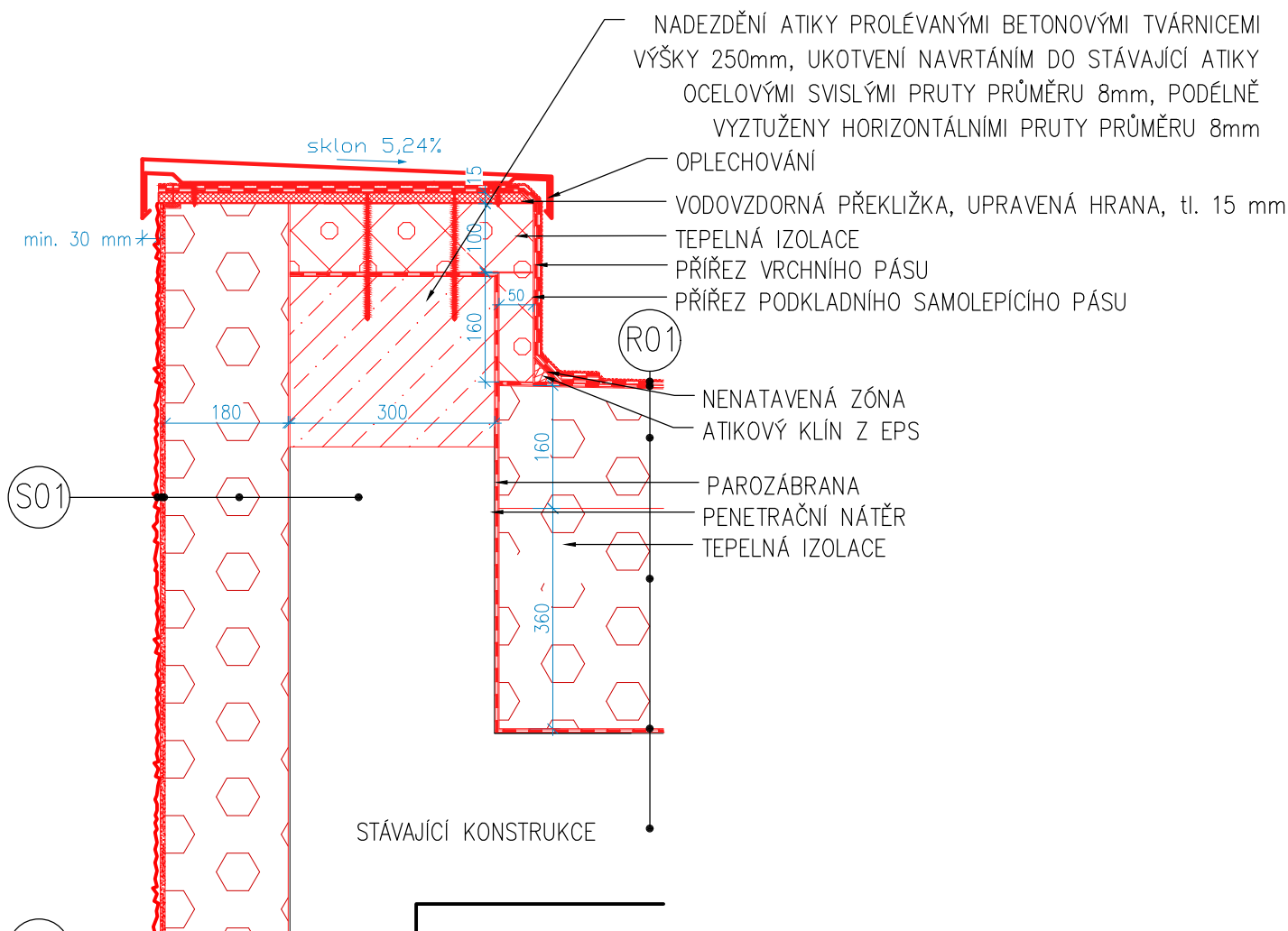


POZNÁMKY:

- POZN. 1 OSAZENÍ NOVÝCH OKEN NA VNĚJŠÍ LÍČ ZDIVA.
POZN. 2 ZATEPLENÍ NADPRAŽÍ A OSTĚNÍ NUTNÉ UPRAVIT DLE TYPU RÁMŮ OKEN.
POZN. 3 PUR PĚNA MUSÍ BÝT NEPRODLENĚ PO VYTVRDNUTÍ UZAVŘENA (CHRÁNĚNA) PROTI UV ZÁŘENÍ!
POZN. 4 RÁMY MUSÍ BÝT MECHANICKY KOTVENY DO OSTĚNÍ, PARAPETU I NADPRAŽÍ. ZPŮSOB KOTVENÍ ZVOLÍ VÝROBCE OKEN.
POZN. 5 TĚSNÍČÍ FÓLE U OKEN MUSÍ BÝT PROVEDENY: NA INTERIÉROVÉ STRANĚ PAROTĚSNÉ A NA EXTERIÉROVÉ STRANĚ BUDE POUŽITA DIFUZNĚ PROPUSTNÁ PÁSKA S ODOLNOSTÍ PROTI VĚTRU A VODĚ

STAVEBNÍK: Město Dobříš, Mírové náměstí 119, 263 01 Dobříš			
PROJEKT:			
Snížení energetické náročnosti 5. MŠ Dobříš			
VÝKRES:			
DETAIL OKEN - VENKOVNÍ ŽALUZIE			
ID PROJEKTU_STUPEŇ_OBJEKT_ID PROFESE_PROFESÉ-ČÍSLO_OBSAH:			
MŠDOB_DPS_1.2.0.4.1_5.MŠ_D.1.1.2.4.8_DET 3			
Stupeň:		Datum:	
DPS		02/2025	
Měřítko:		Změna:	
1:10		z00	





S01	3 mm	ETICS KVALITATIVNÍ TŘÍDA A – DIFUZNĚ OTEVŘENÁ PROBARVENÁ STRUKTURÁLNÍ SILIKONOVÁ PROBAR. OMÍTKA
	4 mm	ETICS KVALITATIVNÍ TŘÍDA A – DIFUZNĚ OTEVŘENÁ PENETRACE
	180 mm	ETICS KVALITATIVNÍ TŘÍDA A – TEPELNÁ IZOLACE – EPS 70F, ŠEDÝ $\lambda_d = 0,032 \text{ W/mK}$
	4 mm	ETICS KVALITATIVNÍ TŘÍDA A – LEPÍČÍ HMOTA
		ETICS – PENETRAČNÍ NÁTĚR
	4 mm	VYROVNÁVACÍ CEMENTOVÁ STĚRKA
	25 mm	VNĚJŠÍ OMÍTKA VÁPENOCEMENTOVÁ
	250 mm	SMÍŠENÉ ZDIVO
R01	5,2 mm	HYDROIZOLAČNÍ VRCHNÍ PÁS Z SBS MODIFIKOVANÉHO ASFALTU (nosná vložka z netkané polyesterové rohože, horní povrch břídlíčný posyp) – Broof(t3)
	3 mm	HYDROIZOLAČNÍ VRSTVA – SAMOLEPÍČÍ PODKLADNÍ PÁS Z SBS MODIFIKOVANÉHO ASFALTU (spřažená skleněná nosná vložka)
	360 mm	TEPELNÁ IZOLACE EPS 150 Grey, $\lambda_d = 0,031 \text{ W/mK}$ (ve 2 vrstvách 180+180 mm, lepeno PU lepicí pěnou, 75 ml/m ²)
	20–160 mm	SPÁDOVÉ KLÍNY EPS, SPÁD MIN. 2% – lepeno PU lepicí pěnou, 75 ml/m ²
	4 mm	PAROZÁBRANA – PÁS Z SBS MODIFIKOVANÉHO ASFALTU (Nosná vložka hliník a skleněná rohož)
	240 mm	STROPNÍ PREFABRIKOVANÝ PANEL (PZD–58/10)
	10 mm	VNITŘNÍ OMÍTKA

STAVEBNÍK: Město Dobříš, Mírové náměstí 119, 263 01 Dobříš

PROJEKT:

Snížení energetické náročnosti 5. MŠ Dobříš



VÝKRES:

DETAIL ATIKY

Stupeň:

DPS

Datum:

02/2025

ID PROJEKTU_STUPEŇ_OBJEKT_ID PROFESE_PROFESSE-ČÍSLO_OBSAH:

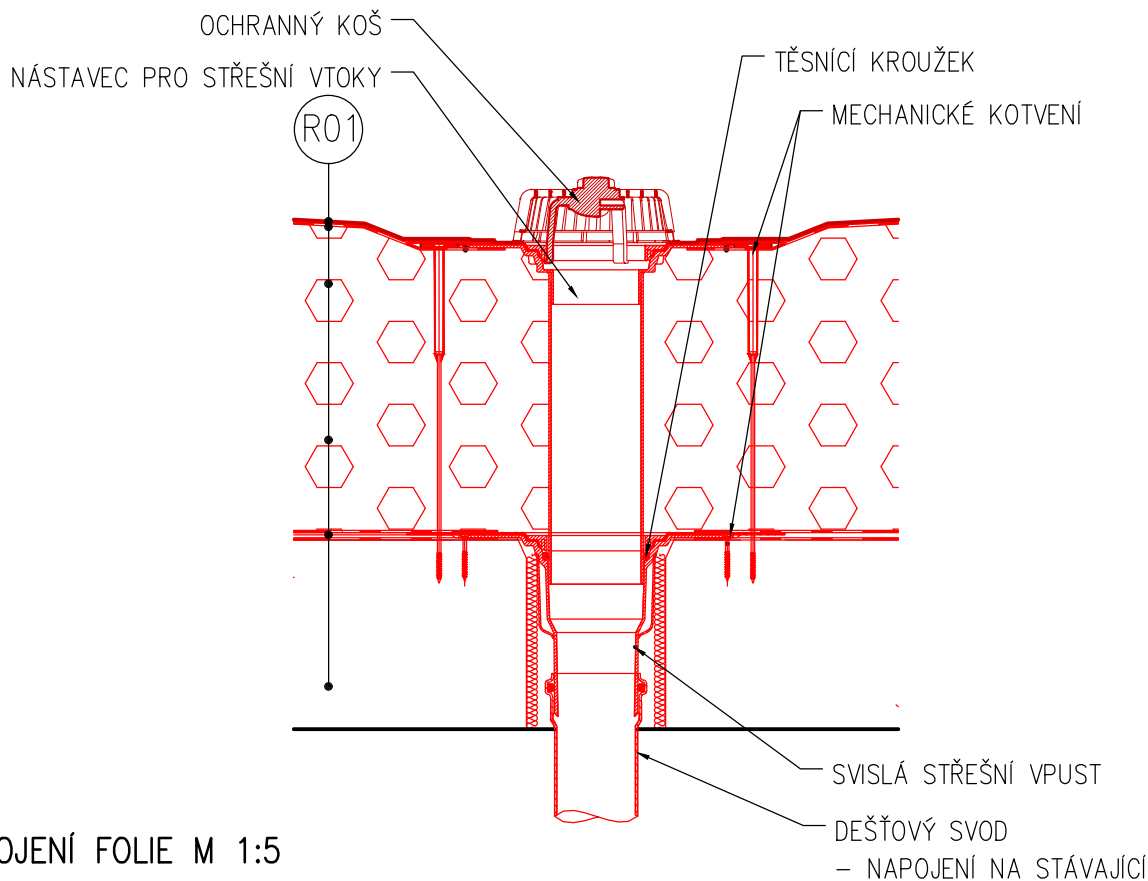
MŠDOB_DPS_1.2.0.4.1_5.MŠ_D.1.1.2.4.8_DET 4

Měřítko:

1:10

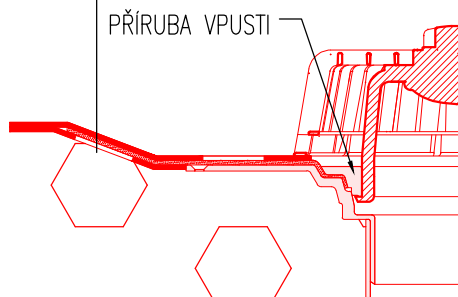
Změna:

z00



DETAIL NAPOJENÍ FOLIE M 1:5

HYDROIZOLAČNÍ VRSTVA Z ASFALTOVÝCH PÁSŮ
 INTEGROVANÁ MANŽETA STŘEŠNÍ VPUSTI Z ASFALTOVÝCH PÁSŮ
 PODKLADNÍ ASFALTOVÝ PÁS



R01	5,2 mm	HYDROIZOLAČNÍ VRCHNÍ PÁS Z SBS MODIFIKOVANÉHO ASFALTU (nosná vložka z netkané polyesterové rohože, horní povrch břídlíčný posyp) – Broof(t3)
	3 mm	HYDROIZOLAČNÍ VRSTVA – SAMOLEPÍCÍ PODKLADNÍ PÁS Z SBS MODIFIKOVANÉHO ASFALTU (spřažená skleněná nosná vložka)
	360 mm	TEPELNÁ IZOLACE EPS 150 Grey, $\lambda_d = 0,031 \text{ W/mK}$ (ve 2 vrstvách 180+180 mm, lepeno PU lepicí pěnou, 75 ml/m ²)
	20–160 mm	SPÁDOVÉ KLÍNY EPS, SPÁD MIN. 2% – lepeno PU lepicí pěnou, 75 ml/m ²
	4 mm	PAROZÁBRANA – PÁS Z SBS MODIFIKOVANÉHO ASFALTU (Nosná vložka hliník a skleněná rohož)
	240 mm	STROPNÍ PREFABRIKOVANÝ PANEL (PZD–58/10)
	10 mm	VNITŘNÍ OMÍTKA

STAVEBNÍK: Město Dobříš, Mírové náměstí 119, 263 01 Dobříš

PROJEKT:

Snížení energetické náročnosti 5. MŠ Dobříš



VÝKRES:

DETAIL VPUSTI

Stupeň:

DPS

Datum:

02/2025

ID PROJEKTU_STUPEŇ_OBJEKT_ID PROFESE_PROFESSE-ČÍSLO_OBSAH:

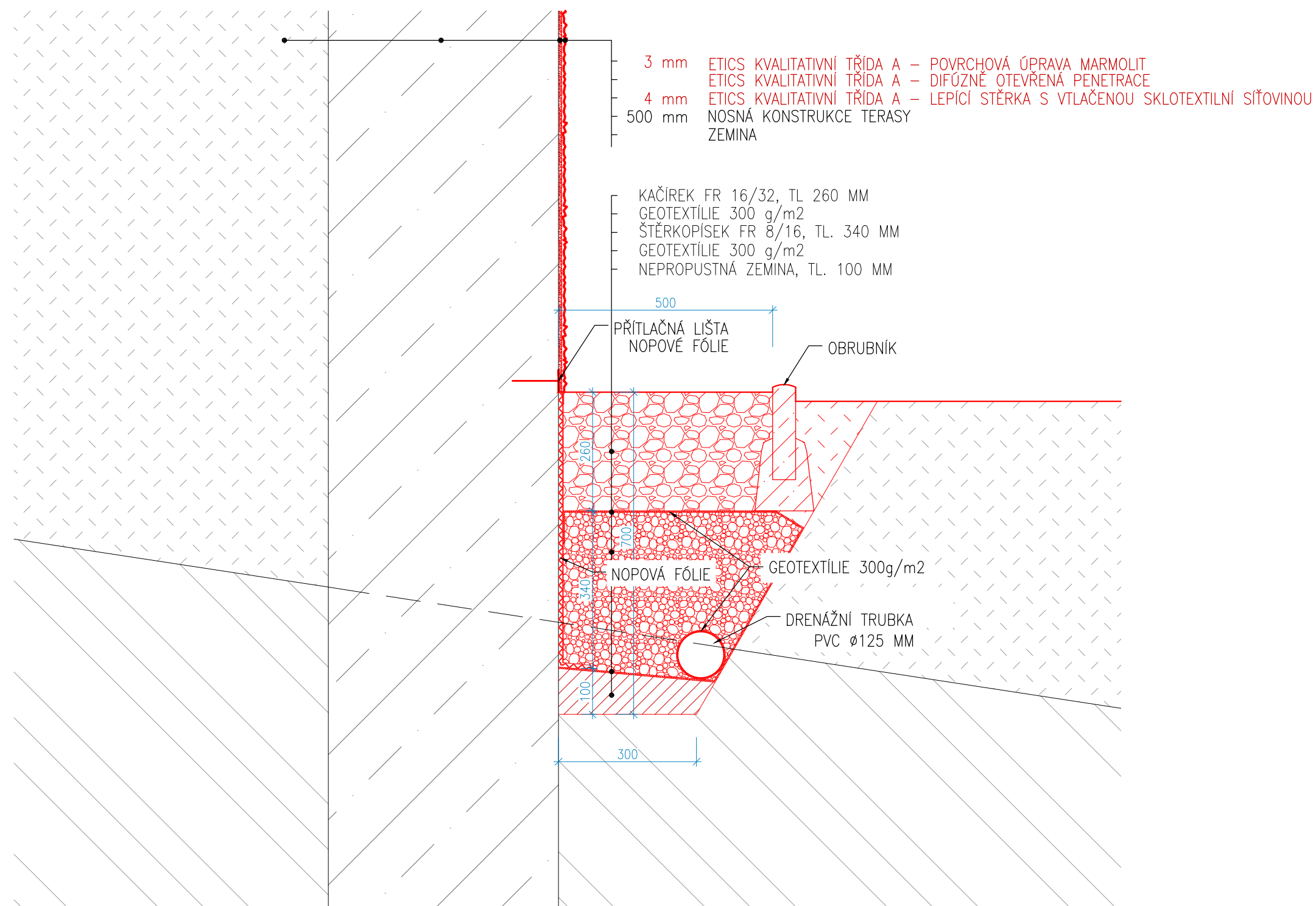
MŠDOB_DPS_1.2.0.4.1_5.MŠ_D.1.1.2.4.8_DET 5


Měřítko:

1:10

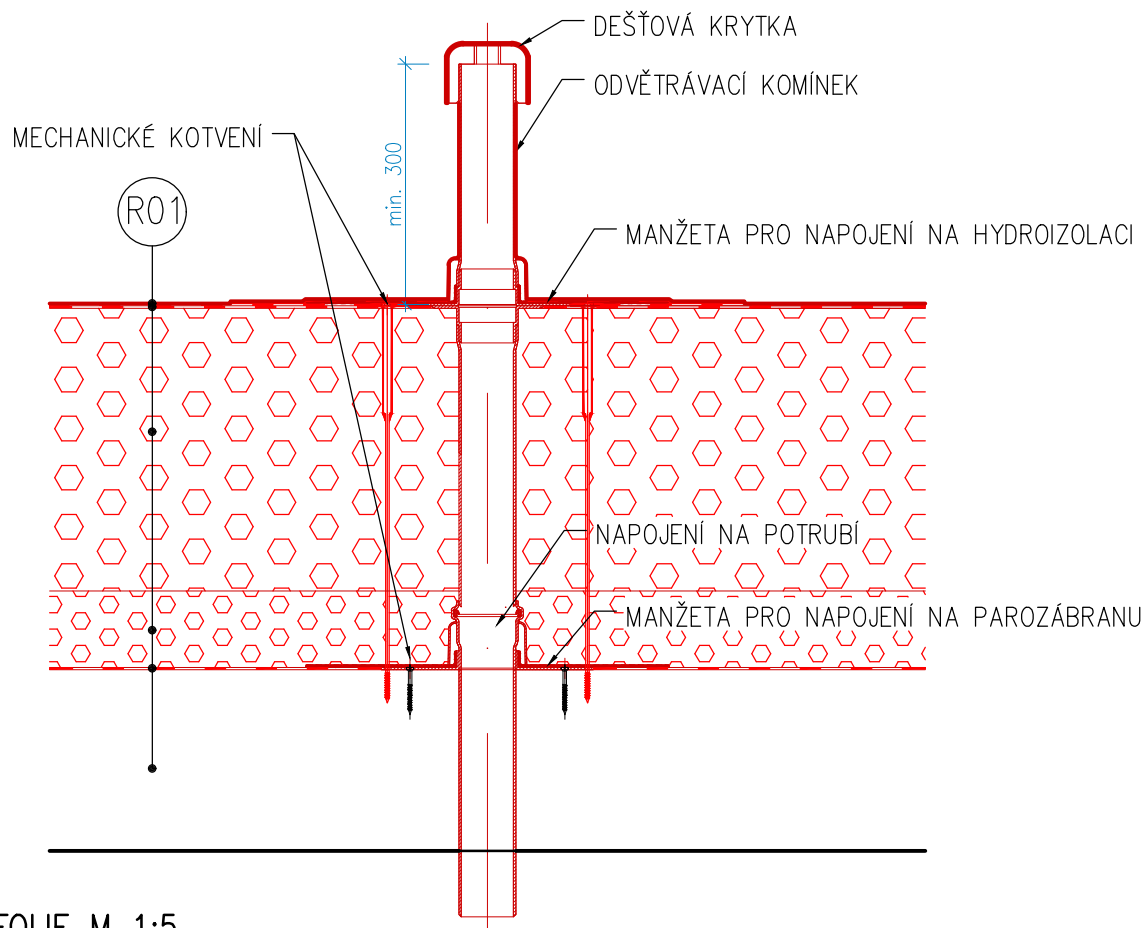
Změna:

z00

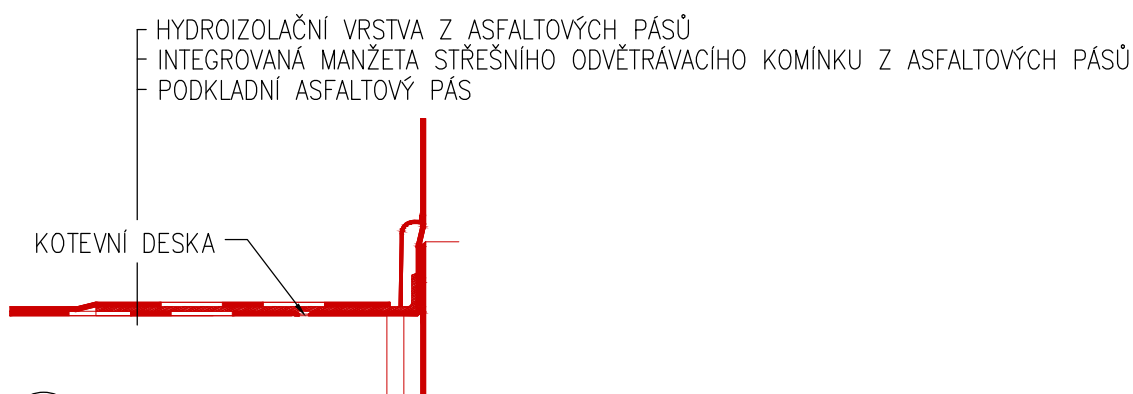


STAVEBNÍK: Město Dobříš, Mírové náměstí 119, 263 01 Dobříš			
PROJEKT: Snížení energetické náročnosti 5. MŠ Dobříš			
VÝKRES: DETAIL SOKLU TERASY - DRENÁŽ		Stupeň: DPS	Datum: 02/2025
ID PROJEKTU_STUPEŇ_OBJEKT_ID PROFESE_PROFESÉ-ČÍSLO_OBSAH: MŠDOB_DPS_1.2.0.4.1_5.MŠ_D.1.1.2.4.8_DET 7		Měřítko: 1:10	Změna: z00





DETAIL NAPOJENÍ FOLIE M 1:5



R01	5,2 mm	HYDROIZOLAČNÍ VRCHNÍ PÁS Z SBS MODIFIKOVANÉHO ASFALTU (nosná vložka z netkané polyesterové rohože, horní povrch břidličný posyp) – Broof(t3)
	3 mm	HYDROIZOLAČNÍ VRSTVA – SAMOLEPÍCÍ PODKLADNÍ PÁS Z SBS MODIFIKOVANÉHO ASFALTU (spřažená skleněná nosná vložka)
	360 mm	TEPELNÁ IZOLACE EPS 150 Grey, $\lambda_d = 0,031 \text{ W/mK}$ (ve 2 vrstvách 180+180 mm, lepeno PU lepicí pěnou, 75 ml/m ²)
	20–160 mm	SPÁDOVÉ KLÍNY EPS, SPÁD MIN. 2% – lepeno PU lepicí pěnou, 75 ml/m ²
	4 mm	PAROZÁBRANA – PÁS Z SBS MODIFIKOVANÉHO ASFALTU (Nosná vložka hliník a skleněná rohož)
	240 mm	STROPNÍ PREFABRIKOVANÝ PANEL (PZD–58/10)
	10 mm	VNITŘNÍ OMÍTKA

STAVEBNÍK: Město Dobříš, Mírové náměstí 119, 263 01 Dobříš

PROJEKT:

Snížení energetické náročnosti 5. MŠ Dobříš



VÝKRES:

DETAIL VĚTRACÍHO KOMÍNKU

Stupeň:

DPS

Datum:

02/2025

ID PROJEKTU_STUPEŇ_OBJEKT_ID PROFESE_PROFESSE-ČÍSLO_OBSAH:

MŠDOB_DPS_1.2.0.4.1_5.MŠ_D.1.1.2.4.8_DET 6

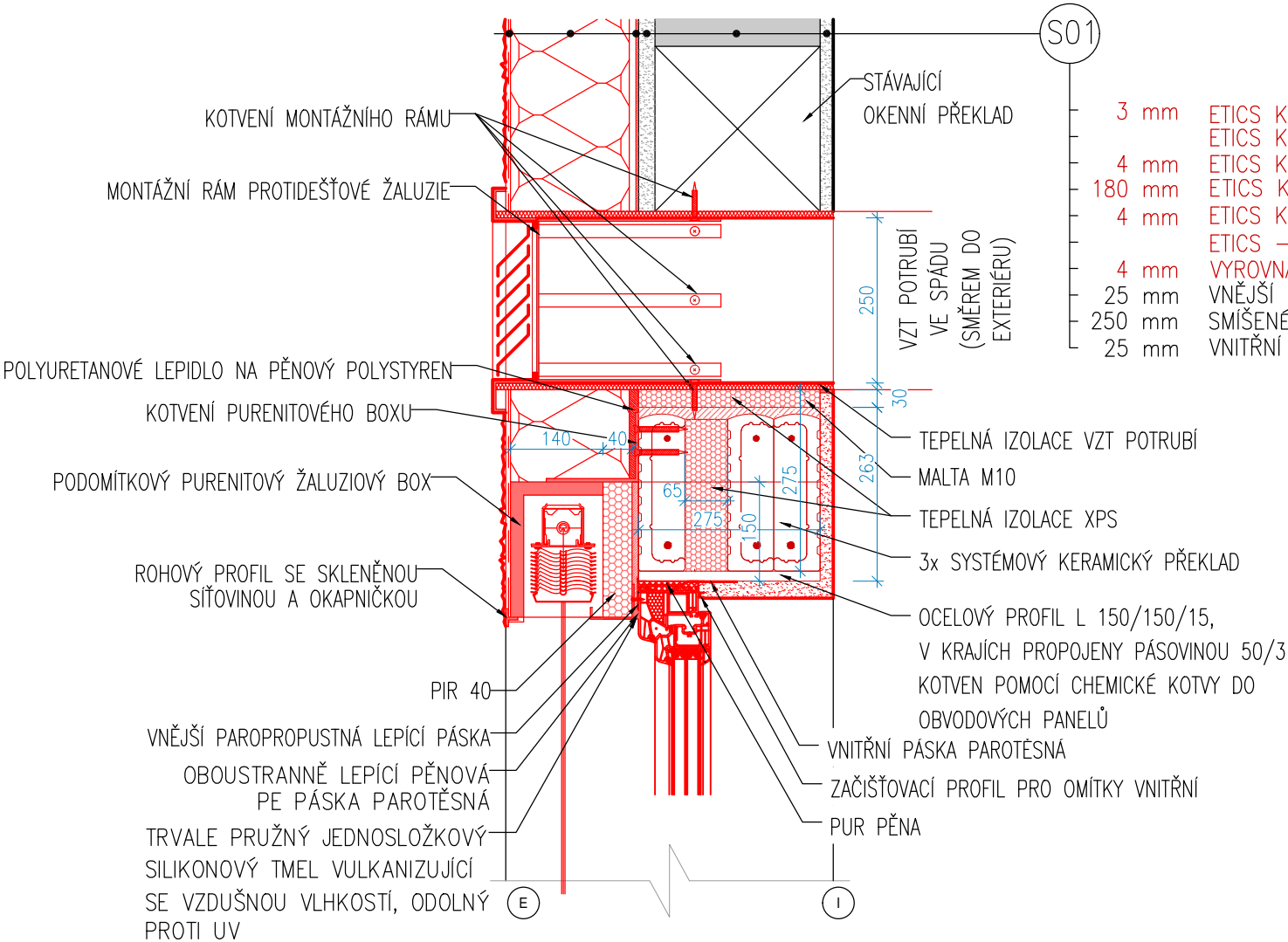
Měřítko:

1:10

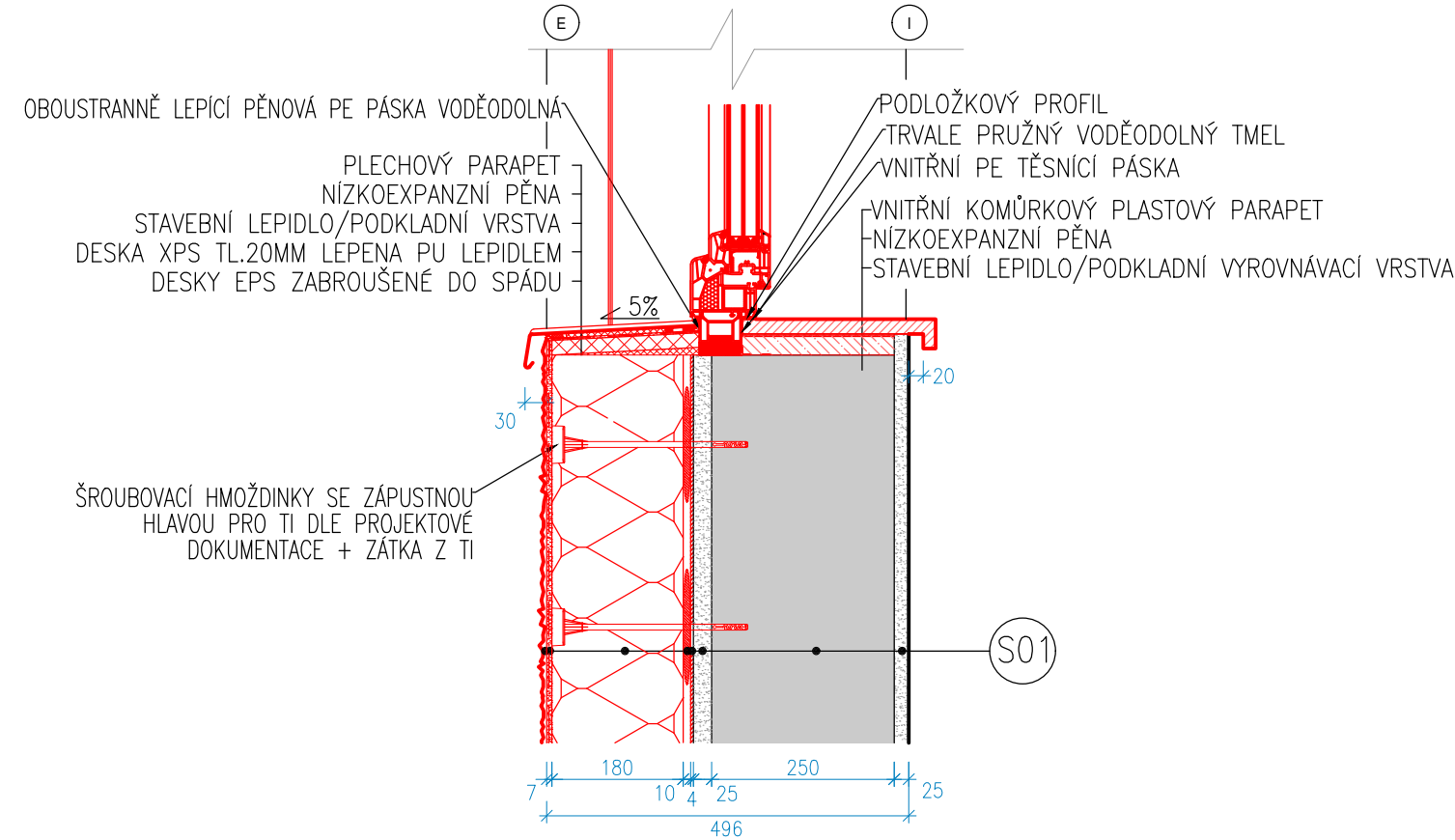
Změna:

z00

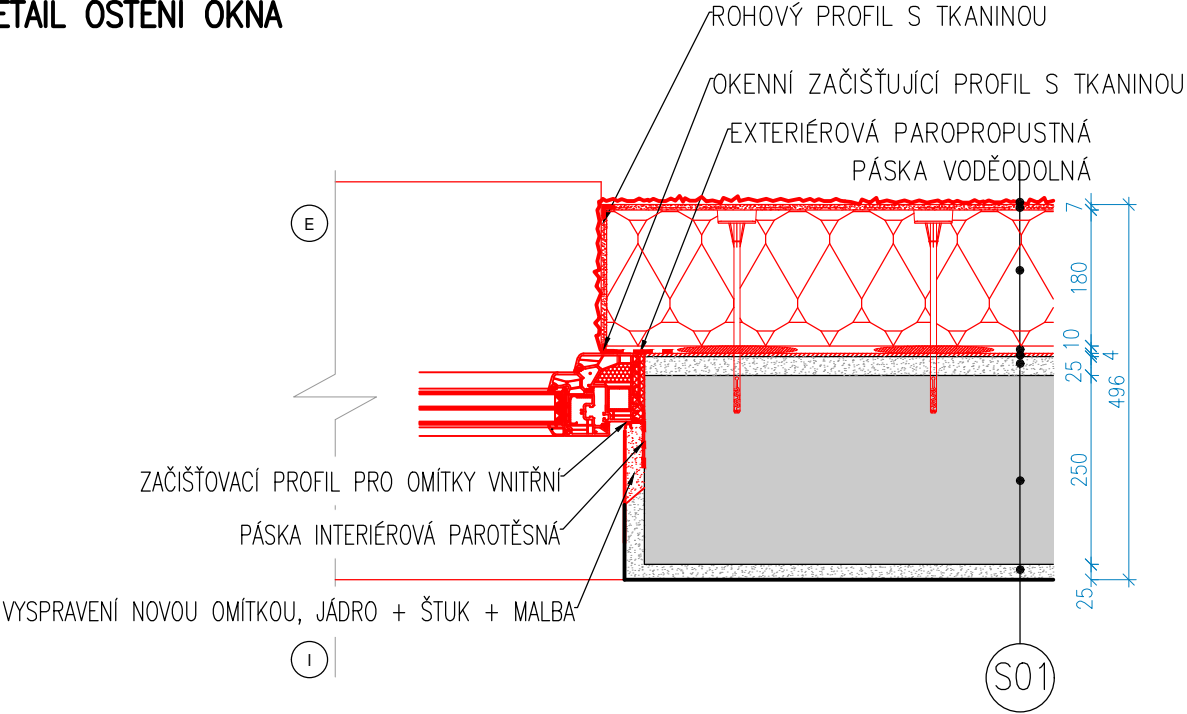
DETAIL NADPRAŽÍ OKNA S PROTIDEŠŤOVOU ŽALUZÍÍ A ŽALUZIOVÝM BOXEM



DETAIL OKNA U PARAPETU



DETAIL OSTĚNÍ OKNA



POZNÁMKY:

- POZN. 1 OSAZENÍ NOVÝCH OKEN NA VNĚJŠÍ LÍČ ZDIVA.
- POZN. 2 ZATEPLENÍ NADPRAŽÍ A OSTĚNÍ NUTNÉ UPRAVIT DLE TYPU RÁMŮ OKEN.
- POZN. 3 PUR PĚNA MUSÍ BÝT NEPRODLENĚ PO VYTVRDNUTÍ UZAVŘENA (CHRÁNĚNA) PROTI UV ZÁŘENÍ!
- POZN. 4 RÁMY MUSÍ BÝT MECHANICKY KOTVENY DO OSTĚNÍ, PARAPETU I NADPRAŽÍ. ZPŮSOB KOTVENÍ ZVOLÍ VÝROBCE OKEN.
- POZN. 5 TĚSNÍČÍ FÓLE U OKEN MUSÍ BÝT PROVEDENY: NA INTERIÉROVÉ STRANĚ PAROTĚSNÉ A NA EXTERIÉROVÉ STRANĚ BUDE POUŽITA DIFUZNĚ PROPUSTNÁ PÁSKA S ODOLNOSTÍ PROTI VĚTRU A VODĚ

STAVEBNÍK: Město Dobříš, Mírové náměstí 119, 263 01 Dobříš			
PROJEKT:			
Snížení energetické náročnosti 5. MŠ Dobříš			
VÝKRES:			
DETAIL OKNA A VÝÚSTEK VZT			
ID PROJEKTU_STUPEŇ_OBJEKT_ID PROFESE_PROFESIE-ČÍSLO_OBSAH:			
MŠDOB_DPS_1.2.0.4.1_5.MŠ_D.1.1.2.4.8_DET 9			
Stupeň:		Datum:	
DPS		02/2025	
Měřítko:		Změna:	
1:10		z00	

