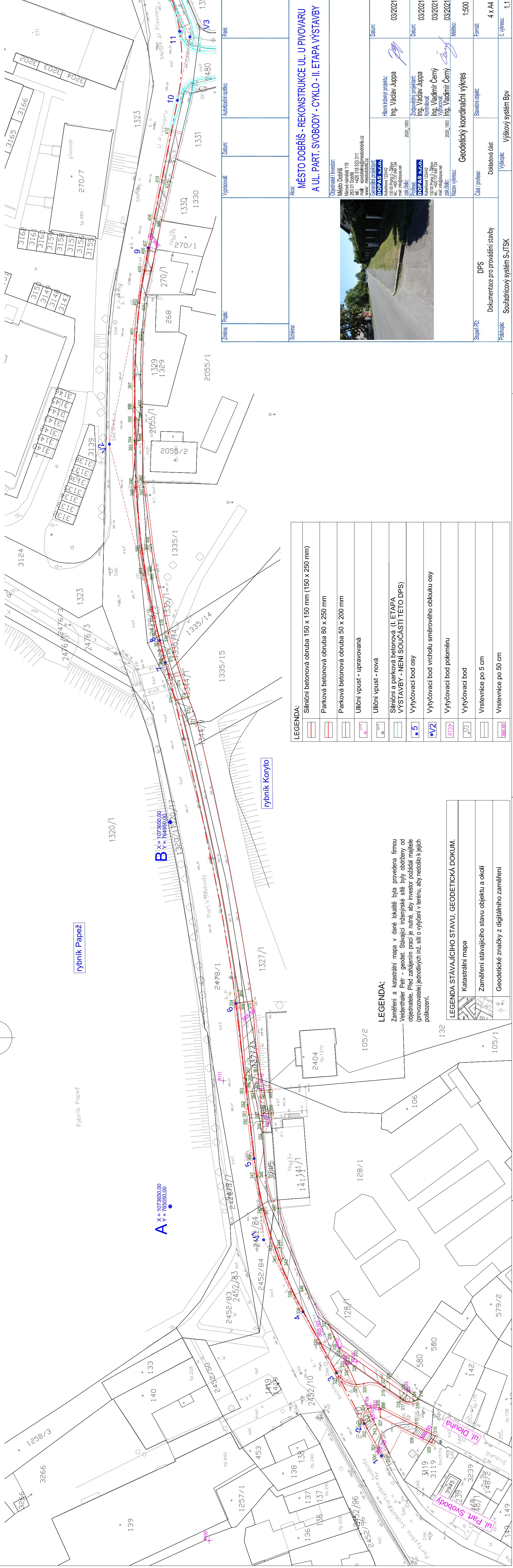


1:500

Geodetický koordinální výkres



A X = 1073650.00  
Y = 765050.00

B X = 1073650.00  
Y = 764950.00

LEGENDA:  
Zaměření a katastrální mapa v dané lokalitě byla provedena firmou Vedeníthal Petr - geodet. Stávající inženýrské síťe byly obdrženy od objednatel. Před zahájením prací je nutné, aby investor požádal majitele (provozovatele) jednotlivých inž. sítí o vyřízení v terénu, aby nedošlo k jejich poškození.

LEGENDA STÁVAJÍCÍHO STAVU, GEODETICKÁ DOKUM.	
Katastrální mapa	
Zaměření stávajícího stavu objektu a okolí	
Geodetické značky z digitálního zaměření	

LEGENDA:	
	Silniční betonová obruba 150 x 150 mm (150 x 250 mm)
	Parková betonová obruba 80 x 250 mm
	Parková betonová obruba 50 x 200 mm
	Uliční vpust - upravená
	Uliční vpust - nová
	Silniční a parková betonová (I. ETAPA VÝSTAVBY - NENÍ SOUČÁSTÍ TĚTO DPS)
	Vytyčovací bod osy
	Vytyčovací bod vrcholu směrového oblouku osy
	Vytyčovací bod poloměru
	Vytyčovací bod
	Vrstevnice po 5 cm
	Vrstevnice po 50 cm

Změna:	Popis:	Vypracoval:	Datum:	Autorizaci razítko:	Paže:
Schéma:					
Akce: MĚSTO DOBRŠÍ - REKONSTRUKCE UL. U PIVOVARU A UL. PART. SVOBODY - CYKLO - II. ETAPA VÝSTAVBY					
Objednatel / Investor: Město Dobříš, Mírové náměstí 119, 253 01 Dobříš, IČ 533 311, tel.: +420 318 659 724, e-mail: objednatel@mesdobris.cz, www: mesdobris.cz					
Generální projektant: DOPAS s.r.o., Kubešikova 124/2, 130 00 Praha 3 - Žitov, tel.: +420 737 689 724, e-mail: info@dopas.net, zak@kopas.cz					
Hlavní inženýr projektu: Ing. Václav Juppá, 2020 - 2003					
Datum: 03/2021					
Zodpovědný projektant: Ing. Václav Juppá, 2020 - 2003					
Datum: 03/2021					
Výpracoval: Ing. Vladimír Černý, 2020 - 2003					
Datum: 03/2021					
Měřítko: Geodetický koordinální výkres					
Měřítko: 1:500					
Části práce: Dokladová část					
Formát: 4 x A4					
Výškopis: Výškový systém Bpv					
Č. výkresu: 1.1					