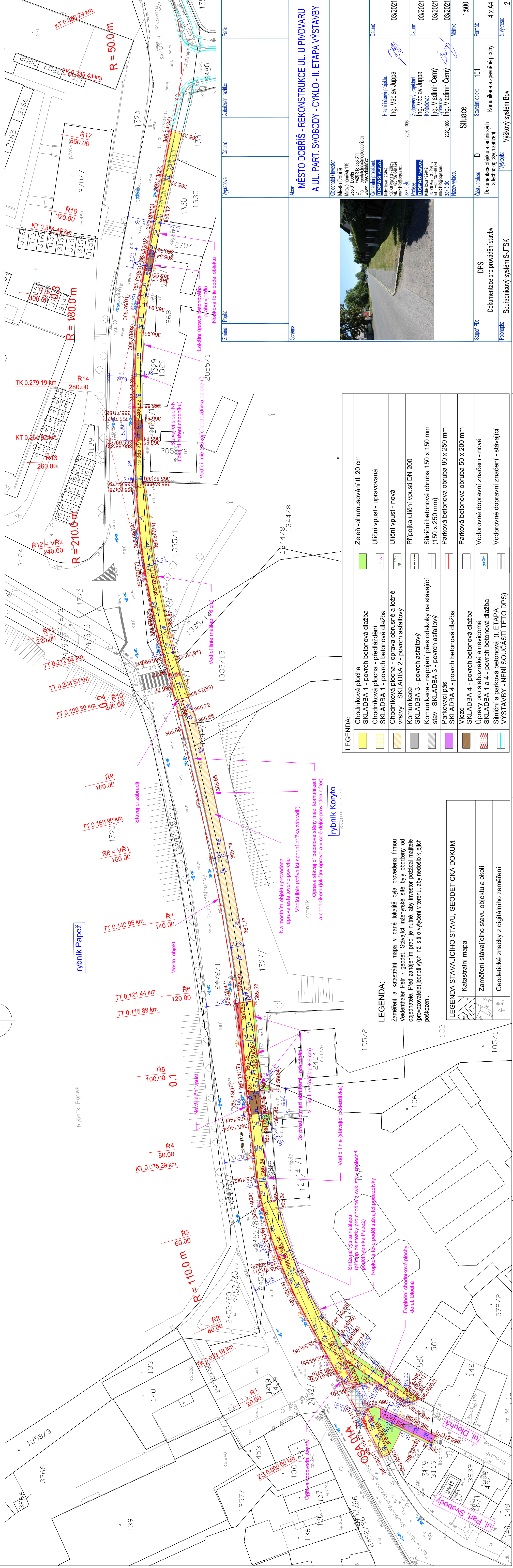
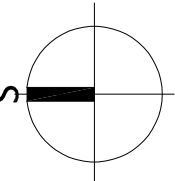


Situace

1:500



| LEGENDA: |  | Zeleň - ohumusování tl. 20 cm |
|----------|--|-------------------------------|
|          | Chodníková plocha                                    |                               |
|          | SKLADBA 1 - povrch betonová dlažba                   |                               |
|          | Chodníková plocha - předláždění                      |                               |
|          | SKLADBA 1 - povrch betonová dlažba                   |                               |
|          | Chodníková plocha - oprava obrusné a ložné vrstvy    |                               |
|          | SKLADBA 2 - povrch asfaltový                         |                               |
|          | Komunikace   |                               |
|          | SKLADBA 3 - povrch asfaltový                         |                               |
|          | Komunikace - napojení přes odskoky na stávající stav |                               |
|          | SKLADBA 3 - povrch asfaltový                         |                               |
|          | Parkovací pás  |                               |
|          | SKLADBA 4 - povrch betonová dlažba                   |                               |
|          | Vjezd  |                               |
|          | SKLADBA 4 - povrch betonová dlažba                   |                               |
|          | Úpravy pro sblízkování a nevidomé                    |                               |
|          | SKLADBA 1 a 4 - povrch betonová dlažba               |                               |
|          | Stávající betonová (I. ETAPA)                        |                               |
|          | VYSTAVBY - NENÍ SOUČÁSTÍ TETO DPS                    |                               |

LEGENDA:

Zaměření a katastrální mapa v dané lokalitě byla provedena firmou Vedenthaler Péir - geodet. Stávající inženýrské sítě byly obdrženy od objednatelů. Před zahájením prací je nutné, aby investor požádal majitele (provozovatele) jednotlivých inž. sítí o vyřízení v terénu, aby nedošlo k jejich poškození.

LEGENDA STÁVÁJÍCÍHO STAVU, GEODETICKÁ DOKUM.

|  |  |
|--|--|
|  | Katastrální mapa                           |
|  | Zaměření stávajícího stavu objektu a okolí |
|  | Geodetické značky z digitálního zaměření   |

|   |             |              |                     |              |
|---|-------------|--------------|---------------------|--------------|
| Změna: Pojís:   | Vypracoval: | Datum:       | Autorizací razítko: | Paže:        |
| Schéma:   | Alce:       | Město Dobříš | Město Dobříš        | Město Dobříš |
| Město Dobříš - REKONSTRUKCE UL. U PIVOVARU A UL. PART. SVOBODY - CYKLO - II. ETAPA VÝSTAVBY   |             |              |                     |              |
| Objednatel / Investor: Město Dobříš, Mirové náměstí 119, 253 01 Dobříš, IČ 533 311, tel.: 380 61 111, e-mail: mesto@dobris.cz, www: mesto Dobris.cz |             |              |                     |              |
| Generální projektant: DOPAS s.r.o., Kubeškovice 124/2, 131 00 Praha 3 - Žitov, tel.: 226 66 724, e-mail: info@dopas.cz, zak@kopas.cz                |             |              |                     |              |
| Hlavní inženýr projektu: Ing. Václav Juppá, 2020 - 2023   |             |              |                     |              |
| Zodpovědný projektant: Ing. Václav Juppá, 2020 - 2023   |             |              |                     |              |
| Výpracoval: Ing. Vladimír Černý, 2020 - 2023  |             |              |                     |              |
| Zak. číslo: 2020 - 003  |             |              |                     |              |
| Měřítko: 1:500  |             |              |                     |              |
| Situace   |             |              |                     |              |
| Části: D  |             |              |                     |              |
| DPS   |             |              |                     |              |
| Dokumentace pro provádění stavby a technických a technologických zařízení   |             |              |                     |              |
| Výškový systém Bp   |             |              |                     |              |
| Výškový systém Bp   |             |              |                     |              |
| 2   |             |              |                     |              |