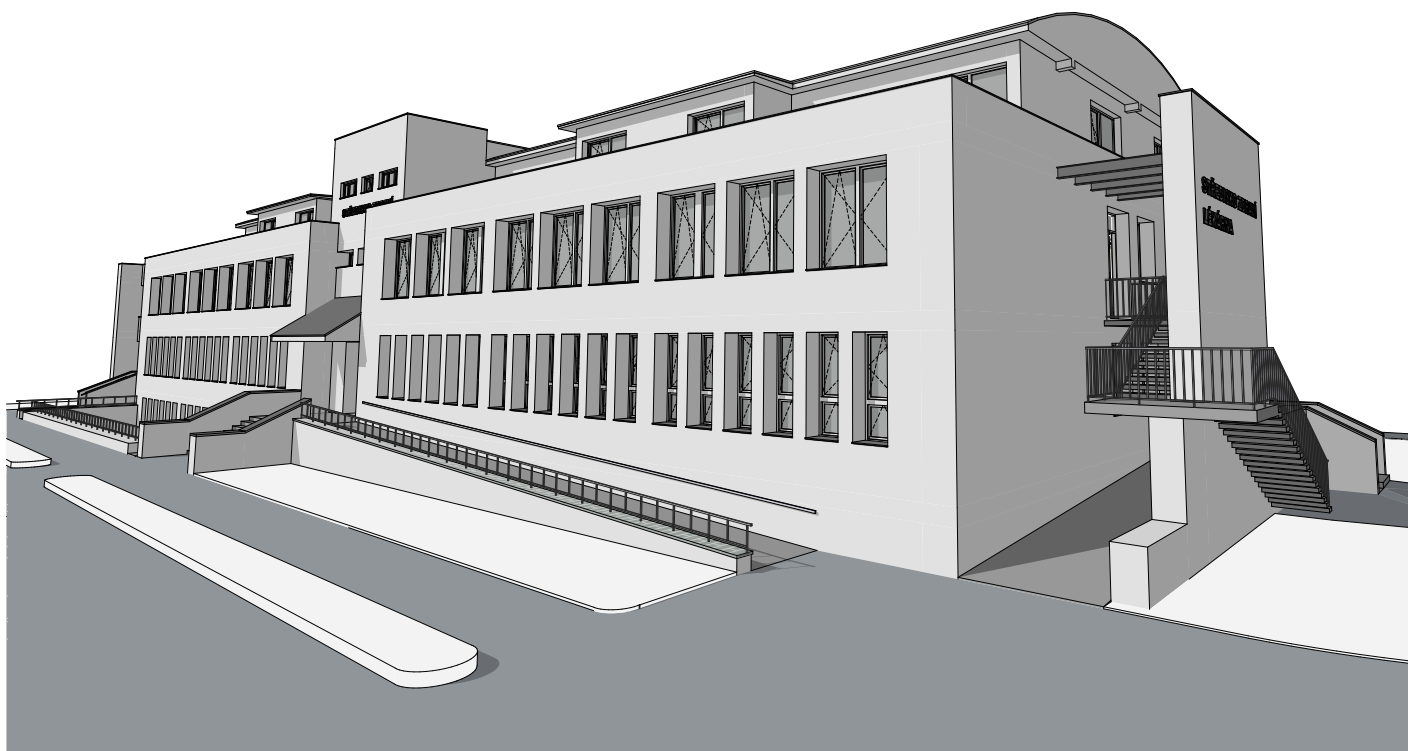


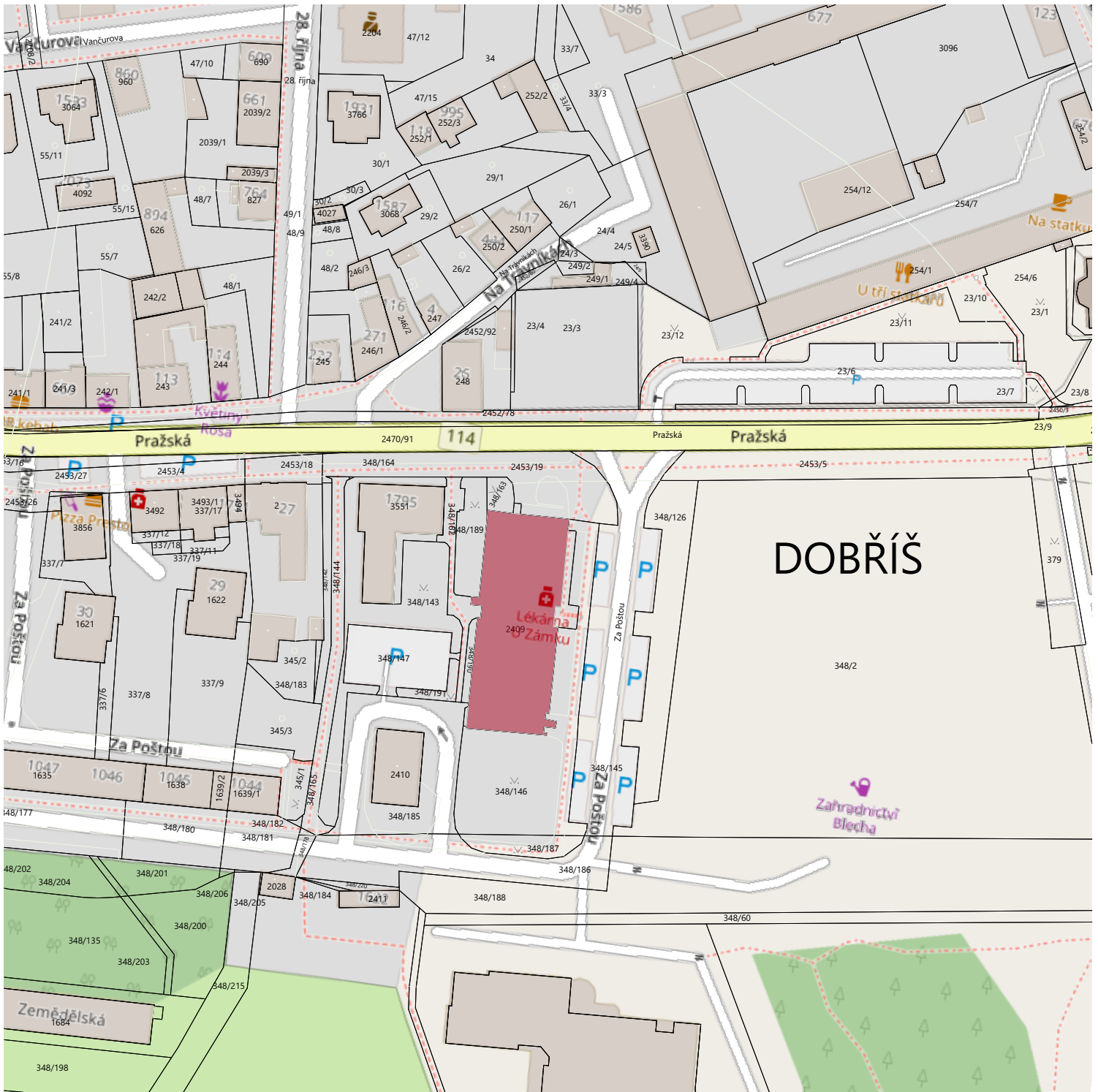
C.2	KATASTRÁLNÍ SITUAČNÍ VÝKRES
D.01	PŮDORYS 1.PP
D.02	PŮDORYS 1.NP
D.03	PŮDORYS 2.NP
D.04	PŮDORYS 3.NP
D.05	ŘEZ A-A'
D.06	ŘEZ B-B'
D.07	ŘEZ C-C'
D.08	POHLEDY
D.09	POHLED
D.10	POHLED



Tato projektová dokumentace je provedena dle §110 odstavce 1 a 2 zákona č.183/2006 Sb, jako dokumentace k žádosti o stavební povolení. Nenahrazuje realizační dokumentaci dodavatele stavby.

Zhotovitel:	Visual Systems s.r.o., IČ: 08225974, Příčná 1892/4, Nové Město, 110 00 Praha 1		
Vypracoval:	Jan Pustka, jan.pustka@visualsystems.cz		
Zodp.proj.:	Ing. Roman Vojtíšek, ČKAIT 1104364		
Objednatel:	Město Dobříš, Mírové náměstí 119, 26301 Dobříš		
Stavba:	Středisko zdraví spol. s r.o. - Pražská 38, 263 01 Dobříš - PASPORTIZACE		p.č.: st. 2409
			Datum: 08/2024 St: OS
			Měřítko: Formát:





Tato projektová dokumentace je provedena dle §110 odstavce 1 a 2 zákona č.183/2006 Sb, jako dokumentace k žádosti o stavební povolení. Nenahrazuje realizační dokumentaci dodavatele stavby.

Zhotovitel: Visual Systems s.r.o., IČ: 08225974, Příčná 1892/4, Nové Město, 110 00 Praha 1

Vypracoval: Jan Pustka, jan.pustka@visualsystems.cz

Zodp.proj.: Ing. Roman Vojtíšek, ČKAIT 1104364

Objednatel: Město Dobříš, Mírové náměstí 119, 26301 Dobříš

Stavba: Středisko zdraví spol. s r.o. – Pražská 38, 263 01 Dobříš - PASPORTIZACE

p.č.:	st. 2409
Datum: 08/2024	St: OS
Měřítko:	Formát:



Obsah: KATASTRÁLNÍ SITUAČNÍ VÝKRES

Číslo výkresu:

C.2



LEGENDA MÍSTNOSTÍ

Č.	ÚČEL MÍSTNOSTI	PLOCHA	OBJEM	PODLAHA	POVRCH STROPU	POZNÁMKA
0.01	SCHODIŠTĚ	23,69	68,71	KERAMICKÁ DLAŽBA	KAZETOVÝ PODHLED	
0.02	SKLAD	12,42	36,03	KERAMICKÁ DLAŽBA	OMÍTKA	
0.03	TM	10,07	29,21	KERAMICKÁ DLAŽBA	OMÍTKA	
0.04	CHODBA	16,47	47,77	KERAMICKÁ DLAŽBA	KAZETOVÝ PODHLED	
0.05	CHODBA	5,29	15,35	KERAMICKÁ DLAŽBA	OMÍTKA	
0.06	ÚKLIDOVÁ KOMORA	2,58	7,50	KERAMICKÁ DLAŽBA	OMÍTKA	KERAM. OBKLAD (1500)
0.07	KOUPELNA	2,59	7,51	KERAMICKÁ DLAŽBA	OMÍTKA	KERAM. OBKLAD (1500)
0.08	CHODBA	5,46	15,83	KERAMICKÁ DLAŽBA	OMÍTKA	
0.09	HLAVNÍ ÚZÁVĚR VODY	8,35	24,22	KERAMICKÁ DLAŽBA	OMÍTKA	
0.10	REHABILITAČNÍ AMBULANCE (25)	25,65	74,02	LINOLEUM	OMÍTKA	KERAM. OBKLAD (1500)
0.11	MASÁŽE	13,32	38,27	LINOLEUM	OMÍTKA	
0.12	MASÁŽE	21,12	61,26	LINOLEUM	KAZETOVÝ PODHLED/OMÍTKA	
0.13	PŘEDŠÍN MASÁŽE	4,26	11,85	LINOLEUM	KAZETOVÝ PODHLED	
0.14	FYZIOTERAPIE	32,55	94,41	KERAMICKÁ DLAŽBA	OMÍTKA	
0.15	XXX	3,49	10,12	KERAMICKÁ DLAŽBA	OMÍTKA	KERAM. OBKLAD (1500)
0.16	FYZIOTERAPIE	32,48	94,20	KERAMICKÁ DLAŽBA	KAZETOVÝ PODHLED/OMÍTKA	KERAM. OBKLAD (1500)
0.17	KOUPELNA FYZIO	3,50	10,15	KERAMICKÁ DLAŽBA	OMÍTKA	
0.18	FYZIOTERAPIE	18,92	54,87	LINOLEUM	OMÍTKA	
0.19	KANCELÁŘ	3,68	10,69	KERAMICKÁ DLAŽBA	OMÍTKA	
0.20	FYZIOTERAPIE	20,60	59,73	KERAMICKÁ DLAŽBA	OMÍTKA	KERAM. OBKLAD (2000)
0.21	PRIVAT	18,99	55,06	LINOLEUM / KOBEREC	OMÍTKA	
0.22	CHODBA	7,70	22,32	LINOLEUM	KAZETOVÝ PODHLED	
0.23	CHODBA	27,47	79,66	LINOLEUM	KAZETOVÝ PODHLED	
0.24	CHODBA	27,00	78,30	KERAMICKÁ DLAŽBA	KAZETOVÝ PODHLED	
0.25	SKLAD	7,00	20,30	LINOLEUM	KAZETOVÝ PODHLED	

Č.	ÚČEL MÍSTNOSTI	PLOCHA	OBJEM	PODLAHA	POVRCH STROPU	POZNÁMKA
0.26	AUDIOMETRIE	15,79	45,80	KERAMICKÁ DLAŽBA	OMÍTKA	
0.27	KOUPELNA + WC	11,20	32,48	KERAMICKÁ DLAŽBA	OMÍTKA	KERAM. OBKLAD (1500)
0.28	WC MUŽI	2,67	7,75	KERAMICKÁ DLAŽBA	OMÍTKA	KERAM. OBKLAD (1500)
0.29	WC ŽENY	2,16	6,27	KERAMICKÁ DLAŽBA	OMÍTKA	KERAM. OBKLAD (1500)
0.30	MAGNETOTERAPIE	12,34	35,78	LINOLEUM	OMÍTKA	
0.31	SCHODIŠTĚ	11,87	34,42	KERAMICKÁ DLAŽBA	OMÍTKA	
0.32	HALA	23,48	68,09	KERAMICKÁ DLAŽBA	OMÍTKA	
0.33	CHODBA	36,48	105,54	KERAMICKÁ DLAŽBA	OMÍTKA	
0.34	CHODBA	11,72	33,99	KERAMICKÁ DLAŽBA	OMÍTKA	
0.35	STROJOVNA	17,17	49,79	BET. MAZANINA	OMÍTKA	
0.36	ROZVODNA	11,72	33,99	BET. MAZANINA	OMÍTKA	
0.37	INVENTÁŘ	13,62	39,49	KERAMICKÁ DLAŽBA	OMÍTKA	
0.38	ZDRAVOTNICKÉ POTŘEBY	26,05	75,54	LINOLEUM	OMÍTKA	
0.39	LÉČIVÉ PŘÍPRAVKY DO 15	11,54	33,47	KERAMICKÁ DLAŽBA	OMÍTKA	KERAM. OBKLAD (2200)
0.40	STROJOVNA CHLAZENÍ	13,32	38,64	LINOLEUM	OMÍTKA	
0.41	SUŠÁKY	22,48	65,18	KERAMICKÁ DLAŽBA	OMÍTKA	
0.42	VÝLEVKVA	3,13	9,07	KERAMICKÁ DLAŽBA	OMÍTKA	KERAM. OBKLAD (1500)
0.43	STROJOVNA VÝTAHU	4,50	13,06	BET. MAZANINA	OMÍTKA	
0.44	HLAVNÍ ÚZÁVĚR VODY	13,88	40,26	KERAMICKÁ DLAŽBA	OMÍTKA	
		619,77 m ²	1 795,95 m ³			

Tato projektová dokumentace je provedena dle §110 odstavce 1 a 2 zákona č.183/2006 Sb. jako dokumentace k žádosti o stavební povolení. Nenahrazuje realizační dokumentaci dodavatele stavby.

Zhotovitel: Visual Systems s.r.o., IČ: 08225974, Příčná 1892/4, Nové Město, 110 00 Praha 1

Vypracoval: Jan Pustka, jan.pustka@visualsystems.cz

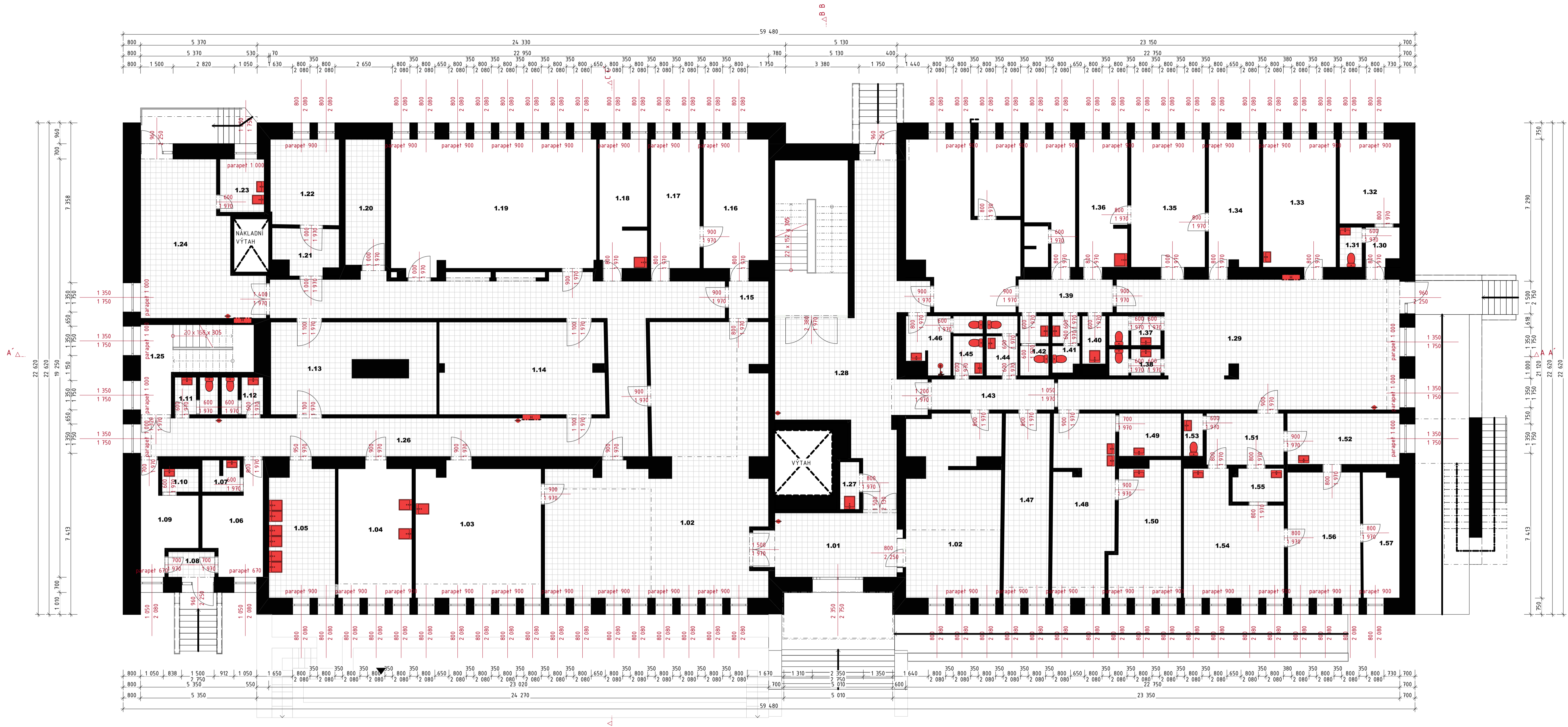
Zodp.proj.: Ing. Roman Vojtíšek, ČKAIT 1104364

Objednatel: Město Dobříš, Mírové náměstí 119, 26301 Dobříš

Stavba: Středisko zdraví spol. s r.o. - Pražská 38, 263 01 Dobříš - PASPORTIZACE

prč: st. 2409
Datum: 08/2024 St: OS
Měřítko: Formát:





LEGENDA MÍSTNOSTÍ

Č.	ÚČEL MÍSTNOSTI	PLOCHA	OBJEM	PODLAHA	POVRCH STROPŮ	POZNÁMKA
1.01	HLAVNÍ VSTUP	18,43	54,38	KERAMICKÁ DLÁŽBA	SDK PODHLED	
1.02	LÉKÁRNA	94,46	278,66	KERAMICKÁ DLÁŽBA	KAZETOVÝ PODHLED/OMÍTKA	
1.02	OPTIKA	35,27	104,05	KERAMICKÁ DLÁŽBA	KAZETOVÝ PODHLED/OMÍTKA	
1.03	PŘÍPRAVNA LÉKŮ	35,04	103,38	LINOLEUM	PLECHOVÝ PODHLED	KERAM. OBKLAD (1500)
1.04	GALENIČKA LABORÁTOŘ	20,72	61,13	LINOLEUM	PLECHOVÝ PODHLED	KERAM. OBKLAD (1500)
1.05	UMÝVÁRNA	18,35	54,12	KERAMICKÁ DLÁŽBA	PLECHOVÝ PODHLED	KERAM. OBKLAD (1500)
1.06	ŠATNA ZAMĚSTNANCŮ	11,14	32,86	LINOLEUM	PLECHOVÝ PODHLED	
1.07	KOUPELNA	2,59	7,64	KERAMICKÁ DLÁŽBA	OMÍTKA	KERAM. OBKLAD (2000)
1.08	VSTUP ZAMĚSTNANCŮ	2,89	8,28	KERAMICKÁ DLÁŽBA	OMÍTKA	
1.09	ŠATNA ZAMĚSTNANCŮ	9,39	27,70	LINOLEUM	OMÍTKA	
1.10	KOUPELNA	1,84	5,42	KERAMICKÁ DLÁŽBA	OMÍTKA	KERAM. OBKLAD (2000)
1.11	WC	3,46	10,21	KERAMICKÁ DLÁŽBA	OMÍTKA	KERAM. OBKLAD (2000)
1.12	WC	3,34	9,84	KERAMICKÁ DLÁŽBA	OMÍTKA	KERAM. OBKLAD (2000)
1.13	VETERINÁRNÍ PŘÍPRAVKY	30,47	89,89	KERAMICKÁ DLÁŽBA	OMÍTKA	
1.14	PODMOČNÝ MATERIÁL	32,30	95,27	KERAMICKÁ DLÁŽBA	OMÍTKA	
1.15	CHODBA	3,18	9,37	KERAMICKÁ DLÁŽBA	PLECHOVÝ PODHLED	
1.16	VEDOUČÍ LÉKÁRNÍK	18,00	52,69	KOBEREC	OMÍTKA	
1.17	KANCELÁŘ LÉKÁRNÍKŮ	13,92	40,67	KOBEREC	OMÍTKA	
1.18	DENNÍ MÍSTNOST (ZAMĚŠT.)	13,40	39,11	LINOLEUM	PLECHOVÝ PODHLED	
1.19	LÉČIVA DO 25t	56,82	167,63	LINOLEUM	OMÍTKA	
1.20	LÉČIVA DO 15t	10,73	31,65	KERAMICKÁ DLÁŽBA	OMÍTKA	KERAM. OBKLAD (2000)
1.21	SKLAD HOŘLAVIN	5,93	17,48	KERAMICKÁ DLÁŽBA	OMÍTKA	KERAM. OBKLAD (2000)
1.22	SKLAD HOŘLAVIN	12,53	36,95	KERAMICKÁ DLÁŽBA	OMÍTKA	
1.23	ÚKLID	5,04	14,86	KERAMICKÁ DLÁŽBA	OMÍTKA	KERAM. OBKLAD (1500)
1.24	ZADNÍ VCHOD ZAMĚŠT.	32,38	95,27	KERAMICKÁ DLÁŽBA	OMÍTKA	KERAM. OBKLAD (1500)

Č.	ÚČEL MÍSTNOSTI	PLOCHA	OBJEM	PODLAHA	POVRCH STROPŮ	POZNÁMKA
1.25	SCHODIŠTĚ	16,28	42,12	KERAMICKÁ DLÁŽBA	OMÍTKA	
1.26	CHODBA	87,70	258,70	KERAMICKÁ DLÁŽBA	PLECHOVÝ PODHLED	
1.27	ÚKLID	1,98	5,84	KERAMICKÁ DLÁŽBA	OMÍTKA	KERAM. OBKLAD (1500)
1.28	CHODBA	53,25	156,74	KERAMICKÁ DLÁŽBA	SDK PODHLED	
1.29	BOJNÍ VSTUP	75,53	222,56	KERAMICKÁ DLÁŽBA	KAZETOVÝ PODHLED	KERAM. SKL. (100)
1.30	LOGIPEDIE VSTUP	3,06	8,65	LINOLEUM	OMÍTKA	
1.31	LOGIPEDIE WC	1,94	5,72	KERAMICKÁ DLÁŽBA	OMÍTKA	KERAM. OBKLAD (1500)
1.32	LOGIPEDIE ORDINACE	10,84	31,97	KOBEREC	OMÍTKA	
1.33	NEUROLOGICKÁ AMBULANCE	20,33	59,60	LINOLEUM	OMÍTKA	
1.34	ČEKÁRNA PRAKTICKÉHO LÉKÁŘE	16,10	41,21	LINOLEUM	OMÍTKA	
1.35	ORDINACE PRAKTICKÉHO LÉKÁŘE	20,66	60,47	LINOLEUM	OMÍTKA	
1.36	KARTOTÉKA PRAKTICKÉHO LÉK.	13,57	39,64	LINOLEUM	OMÍTKA	
1.37	WC ŽENY	3,27	9,66	KERAMICKÁ DLÁŽBA	OMÍTKA	KERAM. OBKLAD (1500)
1.38	WC MUŽI	2,96	8,74	KERAMICKÁ DLÁŽBA	OMÍTKA	KERAM. OBKLAD (1500)
1.39	CHODBA	6,68	19,70	KERAMICKÁ DLÁŽBA	KAZETOVÝ PODHLED	
1.40	VÝLEVKA	2,42	7,14	KERAMICKÁ DLÁŽBA	KAZETOVÝ PODHLED	
1.41	WC ŽENY	3,25	9,58	KERAMICKÁ DLÁŽBA	KAZETOVÝ PODHLED	
1.42	WC MUŽI	3,67	10,83	KERAMICKÁ DLÁŽBA	KAZETOVÝ PODHLED	
1.43	CHODBA	8,05	23,75	KERAMICKÁ DLÁŽBA	OMÍTKA	
1.44	WC	4,00	11,81	KERAMICKÁ DLÁŽBA	OMÍTKA	KERAM. OBKLAD (1500)
1.45	WC	2,53	7,48	KERAMICKÁ DLÁŽBA	OMÍTKA	KERAM. OBKLAD (1500)
1.46	KOUPELNA	6,23	18,39	KERAMICKÁ DLÁŽBA	OMÍTKA	KERAM. OBKLAD (1500)
1.47	STŘEDISKO ZDRAVÍ	17,64	52,03	KERAMICKÁ DLÁŽBA	KAZETOVÝ PODHLED	
1.48	NEUROLOGIE	23,23	68,53	KERAMICKÁ DLÁŽBA	KAZETOVÝ PODHLED	
1.49	KUCHYŇE	5,71	16,85	KERAMICKÁ DLÁŽBA	KAZETOVÝ PODHLED	

Č.	ÚČEL MÍSTNOSTI	PLOCHA	OBJEM	PODLAHA	POVRCH STROPŮ	POZNÁMKA
1.50	NEUROLOGIE	18,85	55,60	KERAMICKÁ DLÁŽBA	KAZETOVÝ PODHLED	
1.51	ČEKÁRNA - PRAKTICKÝ LÉKÁŘ	8,52	25,13	KERAMICKÁ DLÁŽBA	OMÍTKA	
1.52	SKLAD	12,24	36,11	KERAMICKÁ DLÁŽBA	OMÍTKA	
1.53	WC	1,79	5,28	KERAMICKÁ DLÁŽBA	OMÍTKA	KERAM. OBKLAD (1500)
1.54	ORDINACE - PRAKTICKÝ LÉKÁŘ	23,41	69,05	KERAMICKÁ DLÁŽBA	OMÍTKA	
1.55	XXX	3,59	10,60	KERAMICKÁ DLÁŽBA	OMÍTKA	
1.56	ORDINACE LÉKÁŘE	19,54	57,65	KERAMICKÁ DLÁŽBA	OMÍTKA	
1.57	KARTOTÉKA	9,71	28,65	LINOLEUM	OMÍTKA	
		996,15 m ²	2 934,29 m ³			

Tato projektová dokumentace je provedena dle §110 odstavce 1 a 2 zákona č.183/2006 Sb. jako dokumentace k žádosti o stavební povolení. Nenahrazuje realizační dokumentaci dodavatele stavby.

Zhotovitel: Visual Systems s.r.o., IČ: 08225974, Příčná 1892/4, Nové Město, 110 00 Praha 1

Vypracoval: Jan Pustka, jan.pustka@visualsystems.cz

Zodpověděl: Ing. Roman Vojtíšek, ČKAIT 1104364

Objednatel: Město Dobříš, Mírové náměstí 119, 26301 Dobříš

Stavba: SřfedisKO zdraVÍ spol. s r.o. - Pražská 38, 263 01 Dobříš - PAsPORTIZACE

pl. st. 2409 OS

datum: 08/2024 št. OS

Mřížková: Formát:

Obsah: PŮDORYS 1.NP Číslo výkresu: D.02





LEGENDA MÍSTNOSTÍ

Č.	ÚČEL MÍSTNOSTI	PLOCHA	OBJEM	PODLAHA	POVRCH STROPŮ	POZNÁMKA
2.01	CHODBA	137,08	444,38	KERAMICKÁ DLÁŽBA	KAZETOVÝ PODHLED	
2.02	SCHODIŠTĚ	11,79	34,78	LINOLEUM	OMÍTKA	
2.03	VZT STROJOVNA	42,13	124,29	KERAMICKÁ DLÁŽBA	KAZETOVÝ PODHLED	
2.04	WC PSYCHIATRIE	1,33	3,93	KERAMICKÁ DLÁŽBA	OMÍTKA	KERAM. OBKLAD (1500)
2.05	VCHOD PSYCHIATRIE	4,47	13,19	LINOLEUM	OMÍTKA	
2.06	KOUPELNA PSYCHIATRIE	3,06	9,03	LINOLEUM	OMÍTKA	KERAM. OBKLAD (1500)
2.07	ORDINACE PSYCHIATRIE	12,46	36,74	LINOLEUM	OMÍTKA	
2.08	WC PSYCHOLOGIE	3,16	9,33	KERAMICKÁ DLÁŽBA	OMÍTKA	KERAM. OBKLAD (1500)
2.09	VSTUP PSYCHOLOGIE	1,73	5,11	LINOLEUM	OMÍTKA	KERAM. OBKLAD (1500)
2.10	KUCHYNNÉ PSYCHOLOGIE	1,99	5,86	LINOLEUM	OMÍTKA	
2.11	ORDINACE PSYCHOLOGIE	8,44	24,91	LINOLEUM	OMÍTKA	
2.12	ORDINACE PSYCHOLOGIE	18,23	53,78	LINOLEUM	OMÍTKA	
2.13	VSTUP 2 PSYCHOLOGIE	4,12	12,17	LINOLEUM	OMÍTKA	
2.14	KOUPELNA PSYCHOLOGIE	2,97	8,76	KERAMICKÁ DLÁŽBA	OMÍTKA	KERAM. OBKLAD (2000)
2.15	ÚKLID	1,37	4,04	KERAMICKÁ DLÁŽBA	OMÍTKA	
2.16	ENDOKRYNOLOGIE ŽĚKÁRNA	12,84	37,88	KERAMICKÁ DLÁŽBA	OMÍTKA	
2.17	ENDOKRYNOLOGIE ORDINACE	17,79	52,49	KERAMICKÁ DLÁŽBA	OMÍTKA	
2.17	ORDINACE XXX	9,63	28,41	LINOLEUM	OMÍTKA	KERAM. OBKLAD (2000)
2.18	ORDINACE XX	27,80	82,00	LINOLEUM	OMÍTKA	KERAM. OBKLAD (2000)
2.19	XXX	8,64	25,48	LINOLEUM	OMÍTKA	KERAM. OBKLAD (2000)
2.20	ORDINACE X	19,86	58,59	LINOLEUM	OMÍTKA	
2.21	CHODBA	1,97	5,82	LINOLEUM	OMÍTKA	
2.22	ŠATNA	5,64	16,63	LINOLEUM	OMÍTKA	
2.23	ORTOPEDE	21,16	62,42	LINOLEUM	OMÍTKA	
2.24	ORTOPEDE	20,81	61,40	LINOLEUM	OMÍTKA	

Č.	ÚČEL MÍSTNOSTI	PLOCHA	OBJEM	PODLAHA	POVRCH STROPŮ	POZNÁMKA
2.25	WC INVALID	2,87	8,46	KERAMICKÁ DLÁŽBA	OMÍTKA	KERAM. OBKLAD (1500)
2.26	WC	2,91	8,58	KERAMICKÁ DLÁŽBA	OMÍTKA	
2.27	ORL. AMBULANCE	25,49	75,20	LINOLEUM	OMÍTKA	KERAM. OBKLAD (1500)
2.28	RTG KOMORA	3,22	9,49	LINOLEUM	OMÍTKA	
2.29	RTG KOMORA	1,56	4,60	LINOLEUM	OMÍTKA	
2.30	RTG WC	2,20	6,48	KERAMICKÁ DLÁŽBA	OMÍTKA	KERAM. OBKLAD (1500)
2.31	RTG AMBULANCE	46,48	137,13	LINOLEUM	OMÍTKA	
2.32	RTG KOMORA	6,02	17,76	LINOLEUM	OMÍTKA	
2.33	RTG KOMORA	2,73	8,06	LINOLEUM	OMÍTKA	
2.34	RTG ORDINACE	10,74	31,70	LINOLEUM	OMÍTKA	
2.35	RTG KUCHYNNÉ ZAMĚST.	8,65	25,51	KERAMICKÁ DLÁŽBA	OMÍTKA	KERAM. OBKLAD (1500)
2.36	KOŽNÍ AMBULANCE	27,87	82,21	LINOLEUM	OMÍTKA	
2.37	CHODBA - SCHODIŠTĚ	72,79	214,72	KERAMICKÁ DLÁŽBA	KAZETOVÝ PODHLED	
2.38	WC MUŽI	6,54	19,30	KERAMICKÁ DLÁŽBA	KAZETOVÝ PODHLED	KERAM. OBKLAD (1500)
2.39	WC ŽENY	4,56	13,46	KERAMICKÁ DLÁŽBA	KAZETOVÝ PODHLED	KERAM. OBKLAD (1500)
2.40	VÝLEVKA	1,34	3,94	KERAMICKÁ DLÁŽBA	OMÍTKA	
2.41	ŽĚKÁRNA OČNÍ	11,24	33,15	KERAMICKÁ DLÁŽBA	OMÍTKA	
2.42	OČNÍ ORDINACE	17,81	51,86	LINOLEUM	OMÍTKA	
2.43	OČNÍ ORDINACE	20,75	60,82	LINOLEUM	OMÍTKA	
2.44	CHODBA	142,04	418,78	KERAMICKÁ DLÁŽBA	KAZETOVÝ PODHLED	
2.45	WC	2,93	8,65	KERAMICKÁ DLÁŽBA	OMÍTKA	
2.46	SKLAD / ÚKLID	10,80	31,87	LINOLEUM	OMÍTKA	
2.47	KOUPELNA	2,99	8,83	KERAMICKÁ DLÁŽBA	OMÍTKA	KERAM. OBKLAD (2000)
2.48	SKLAD	3,61	10,64	LINOLEUM	OMÍTKA	
2.49	PRAKTICKÝ LÉKAŘ	20,92	61,29	LINOLEUM	OMÍTKA	

Č.	ÚČEL MÍSTNOSTI	PLOCHA	OBJEM	PODLAHA	POVRCH STROPŮ	POZNÁMKA
2.50	PRAKTICKÝ LÉKAŘ	18,92	55,47	LINOLEUM	OMÍTKA	
2.51	PRAKTICKÝ LÉKAŘ	13,98	40,83	LINOLEUM	OMÍTKA	
2.52	WC	1,62	4,78	KERAMICKÁ DLÁŽBA	OMÍTKA	KERAM. OBKLAD (1500)
2.53	INTERNÍ AMBULANCE EKG	20,38	59,70	LINOLEUM	OMÍTKA	
2.54	INTERNÍ AMBULANCE EKG	17,55	51,38	LINOLEUM	OMÍTKA	
2.55	PRAKTICKÝ LÉKAŘ	16,03	47,29	LINOLEUM	OMÍTKA	
2.56	PRAKTICKÝ LÉKAŘ	19,62	57,89	LINOLEUM	OMÍTKA	
2.57	GYNEKOLOGIE	13,90	41,01	KERAMICKÁ DLÁŽBA	OMÍTKA	
2.58	GYNEKOLOGIE	21,03	62,04	KERAMICKÁ DLÁŽBA	OMÍTKA	KERAM. OBKLAD (1500)
2.59	GYNEKOLOGIE	19,64	57,94	KERAMICKÁ DLÁŽBA	OMÍTKA	KERAM. OBKLAD (1500)
2.60	WC	1,58	4,67	KERAMICKÁ DLÁŽBA	OMÍTKA	KERAM. OBKLAD (1500)
2.61	KLINICKÁ BIOCHEMIE	13,74	40,52	LINOLEUM	KAZETOVÝ PODHLED	
2.62	KLINICKÁ BIOCHEMIE	22,46	66,26	KERAMICKÁ DLÁŽBA	KAZETOVÝ PODHLED	
2.63	STROJOVNA	11,14	32,87	BETON. MAZANNA	OMÍTKA	
		1 071,12	3 156,56 m³			

Tato projektová dokumentace je provedena dle §110 odstavce 1 a 2 zákona č.183/2006 Sb., jako dokumentace k žádosti o stavební povolení. Nenahrazuje realizační dokumentaci dodavatele stavby.

Zhotovitel: Visual Systems s.r.o., IČ: 08225974, Příčná 1892/4, Nové Město, 110 00 Praha 1

Vypracoval: Jan Pustka, jan.pustka@visualsystems.cz

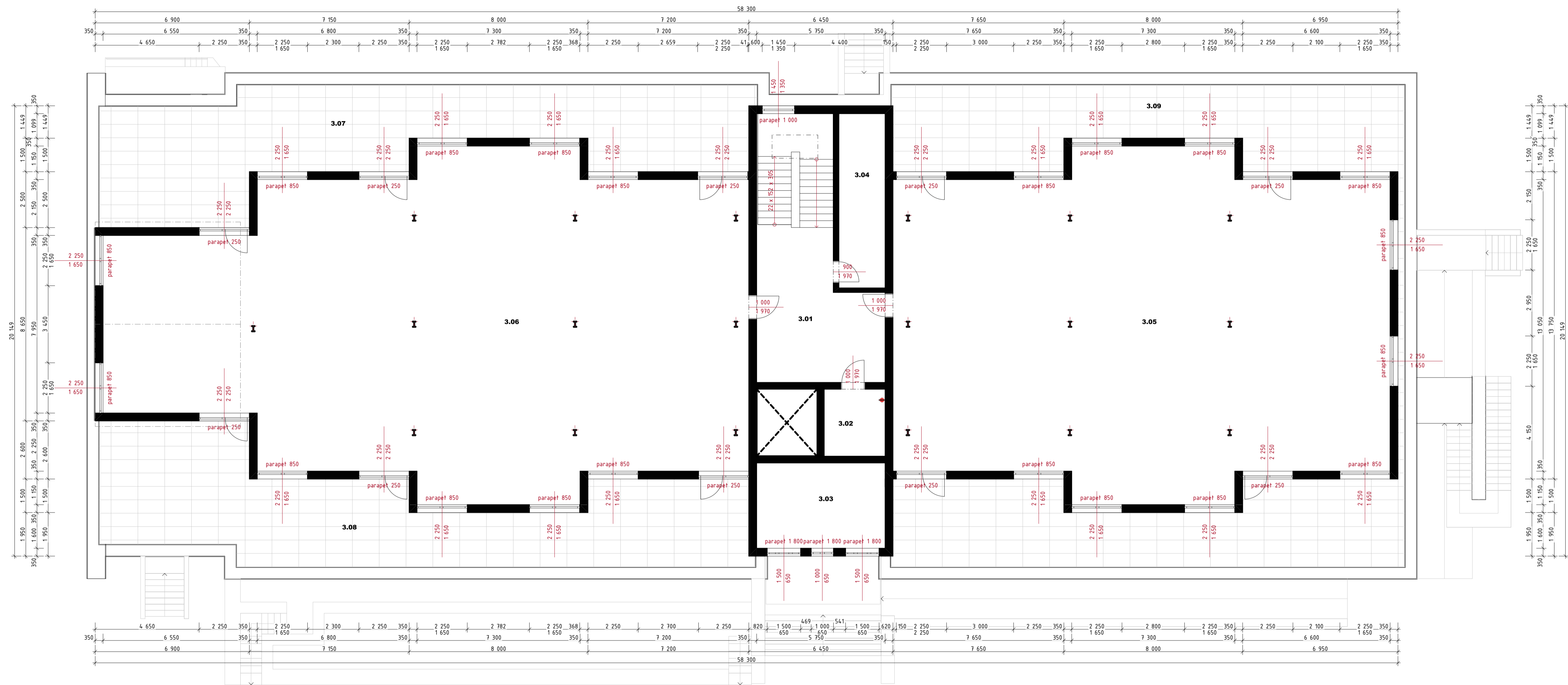
Zodpověděl: Ing. Roman Vojtíšek, ČKAIT 1104364

Objednatel: Město Dobříš, Mírové náměstí 119, 26301 Dobříš

Stavba: Sřídisko zdraví spol. s r.o. - Pražská 38, 263 01 Dobříš - PASPORTIZACE

př.: st. 2409
Datum: 08/2024 št.: OS
Měřítko: Formát:





LEGENDA MÍSTNOSTÍ

Č.	ÚČEL MÍSTNOSTI	PLOCHA	OBJEM	PODLAHA	POVRCH STROPU	POZNÁMKA
3.01	SCHODIŠTĚ + CHODBA	50,62	129,07	BET. MAZANINA	OMÍTKA	
3.02	STROJOVNA	8,25	21,03	BET. MAZANINA	OMÍTKA	
3.03	STROJOVNA	21,96	56,01	BET. MAZANINA	OMÍTKA	
3.04	SKLAD	16,14	41,16	BET. MAZANINA	OMÍTKA	
3.05	XXX	312,23	796,18	-	-	
3.06	XXX	363,82	927,74	-	-	
3.07	TERASA	113,11	322,23	KAČÍREK / DLAŽBA	-	
3.08	TERASA	114,73	326,02	KAČÍREK / DLAŽBA	-	
3.09	TERASA	161,17	476,02	KAČÍREK / DLAŽBA	-	
		1 162,03 ...	3 095,46 m³			

Tato projektová dokumentace je provedena dle §110 odstavce 1 a 2 zákona č.183/2006 Sb. jako dokumentace k žádosti o stavební povolení. Nenahrazuje realizační dokumentaci dodavatele stavby.

Zhotovitel: Visual Systems s.r.o., IČ: 08225974, Příčná 1892/4, Nové Město, 110 00 Praha 1

Vypracoval: Jan Pustřka, jan.pustřka@visualsystems.cz

Zodpověděl: Ing. Roman Vojtíšek, ČKAIT 1104364

Objednatel: Město Dobříš, Mírové náměstí 119, 26301 Dobříš

Stavba: Středisko zdraví spol. s r.o. - Pražská 38, 263 01 Dobříš - PAsPORTIZACE

př.: st. 2409
Datum: 08/2024 št.: OS
Mřížko: Formát:

Obsah: PŮDORYS 3.NP

Číslo výkresu

D.04





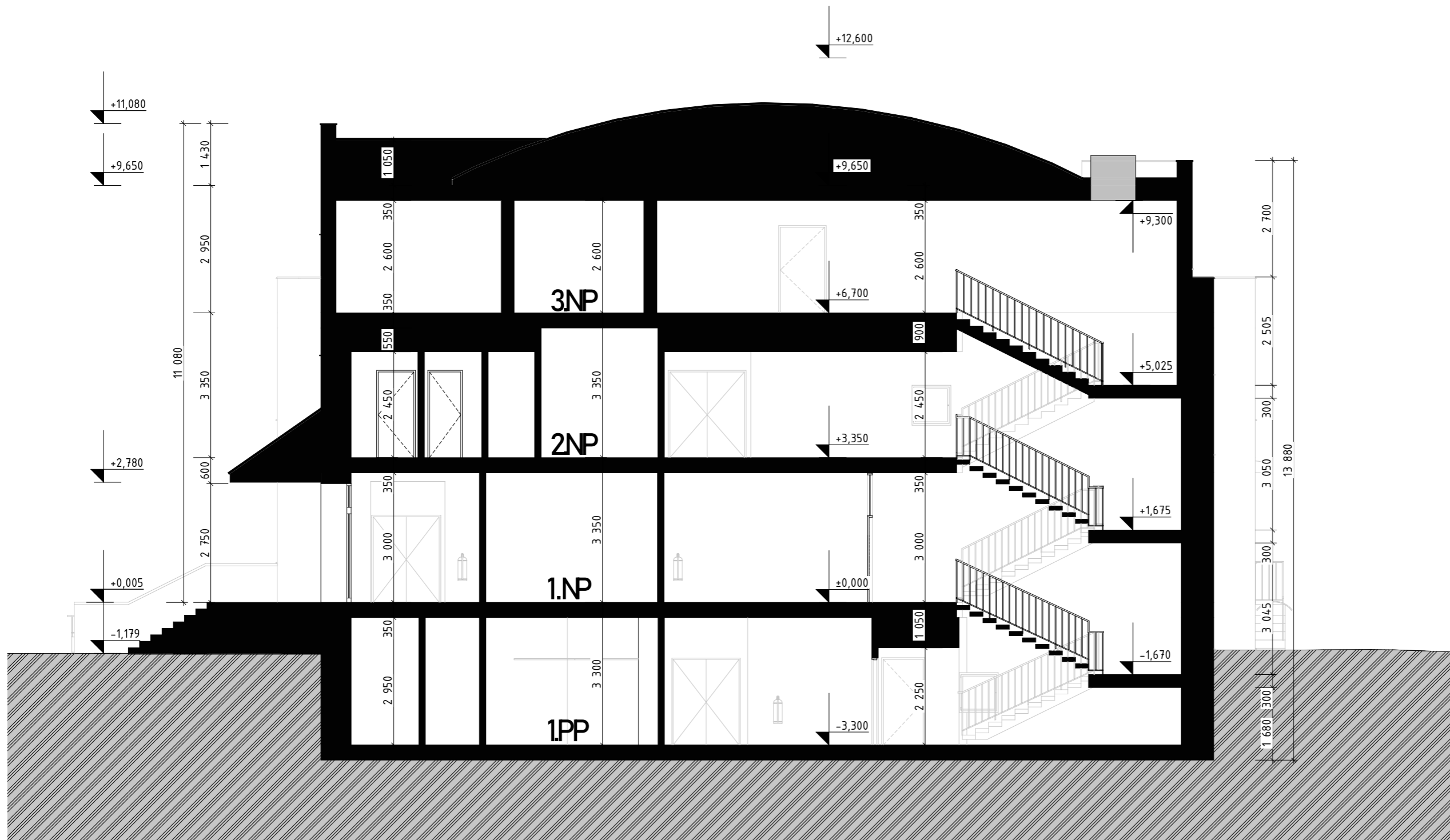
Tato projektová dokumentace je provedena dle §110 odstavce 1 a 2 zákona č.183/2006 Sb, jako dokumentace k žádosti o stavební povolení. Nenahrazuje realizační dokumentaci dodavatele stavby.

Zhotovitel:	Visual Systems s.r.o., IČ: 08225974, Příčná 1892/4, Nové Město, 110 00 Praha 1
Vypracoval:	Jan Pustka, jan.pustka@visualsystems.cz
Zodp.proj.:	Ing. Roman Vojtíšek, ČKAIT 1104364
Objednatel:	Město Dobříš, Mírové náměstí 119, 26301 Dobříš
Stavba:	Středisko zdraví spol. s r.o. - Pražská 38, 263 01 Dobříš - PASPORTIZACE
p.č.:	st. 2409
Datum:	08/2024 St: OS
Měřítko:	Formát:

Obsah: ŘEZ A-A'

Číslo výkresu: D.05





Tato projektová dokumentace je provedena dle §110 odstavce 1 a 2 zákona č.183/2006 Sb, jako dokumentace k žádosti o stavební povolení. Nenahrazuje realizační dokumentaci dodavatele stavby.

Zhotovitel: Visual Systems s.r.o., IČ: 08225974, Příčná 1892/4, Nové Město, 110 00 Praha 1

Vypracoval: Jan Pustka, jan.pustka@visualsystems.cz

Zodp.proj.: Ing. Roman Vojtíšek, ČKAIT 1104364

Objednatel: Město Dobříš, Mírové náměstí 119, 26301 Dobříš

Stavba: Středisko zdraví spol. s r.o. - Pražská 38, 263 01 Dobříš - PASPORTIZACE

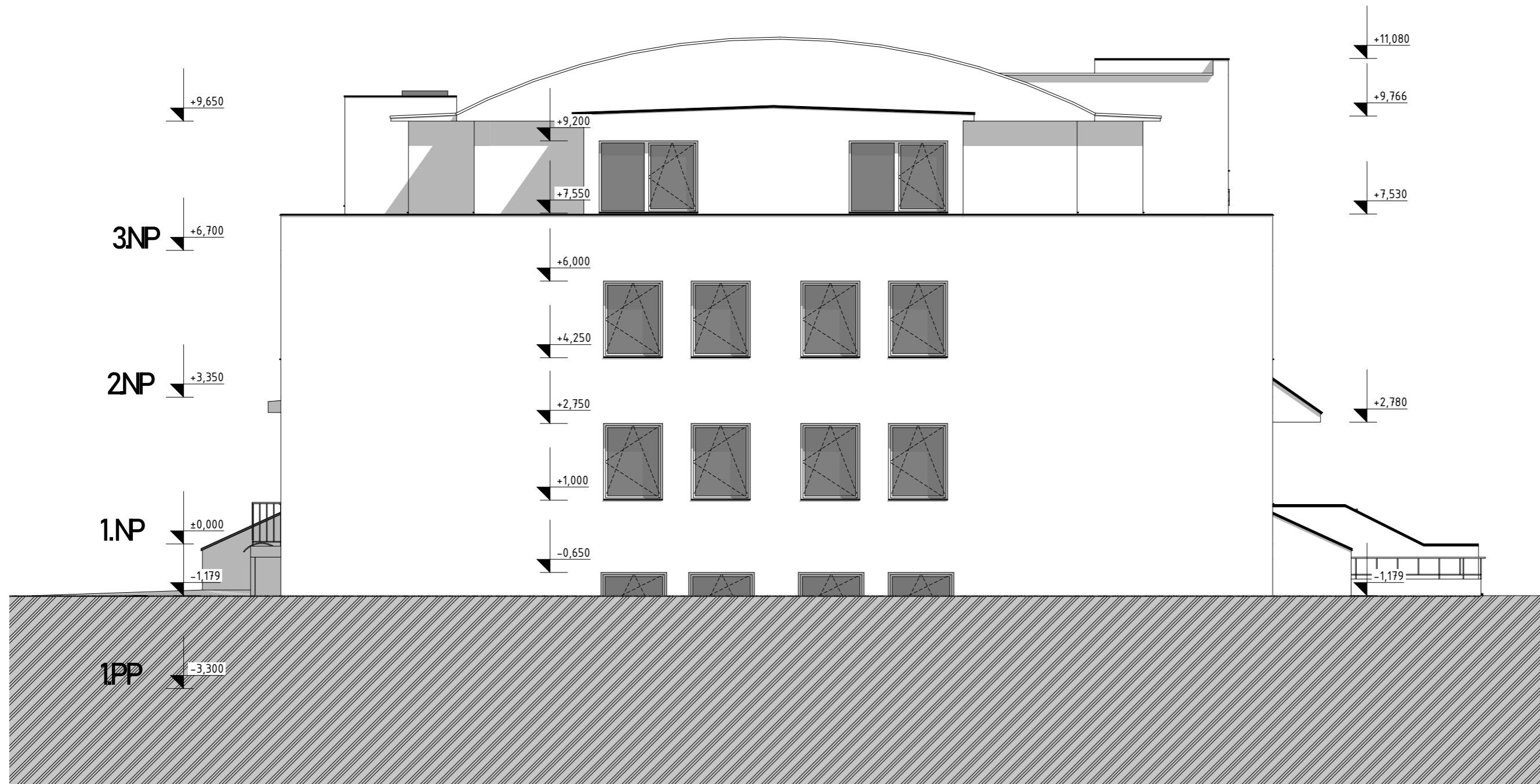
p.č.: st. 2409
Datum: 08/2024 St: OS
Měřítko: Formát:



Obsah: ŘEZ B-B'

Číslo výkresu:

D.06



Tato projektová dokumentace je provedena dle §110 odstavce 1 a 2 zákona č.183/2006 Sb, jako dokumentace k žádosti o stavební povolení. Nenahrazuje realizační dokumentaci dodavatele stavby.

Zhotovitel: Visual Systems s.r.o., IČ: 08225974, Příčná 1892/4, Nové Město, 110 00 Praha 1

Vypracoval: Jan Pustka, jan.pustka@visualsystems.cz

Zodp.proj.: Ing. Roman Vojtíšek, ČKAIT 1104364

Objednatel: Město Dobříš, Mírové náměstí 119, 26301 Dobříš

Stavba: Středisko zdraví spol. s r.o. - Pražská 38, 263 01 Dobříš - PASPORTIZACE

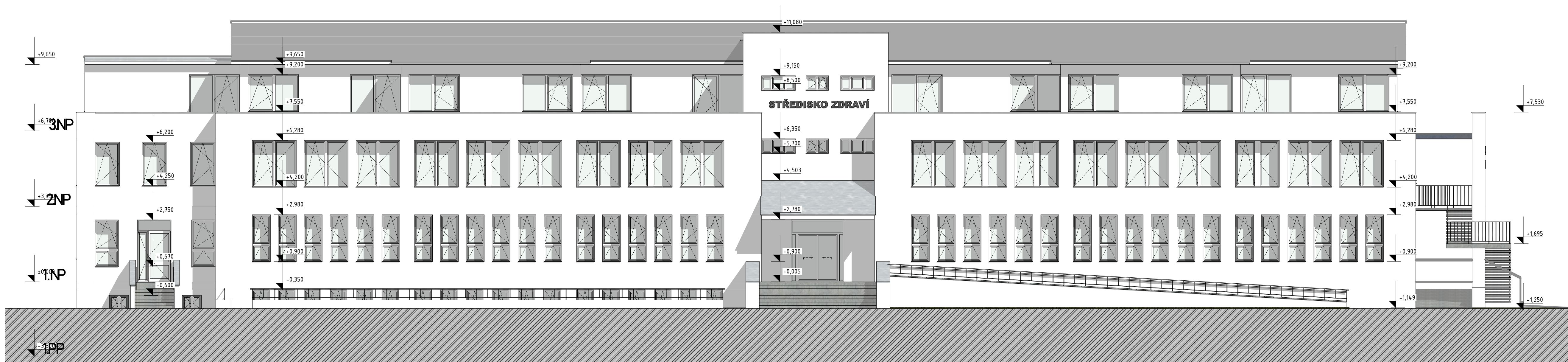
p.č.: st. 2409
Datum: 08/2024 St: OS
Měřítko: Formát:



Obsah: POHLEDY

Číslo výkresu:

D.08



Tato projektová dokumentace je provedena dle §110 odstavce 1 a 2 zákona č.183/2006 Sb, jako dokumentace k žádosti o stavební povolení. Nenahrazuje realizační dokumentaci dodavatele stavby.

Zhotovitel:	Visual Systems s.r.o., IČ: 08225974, Příčná 1892/4, Nové Město, 110 00 Praha 1	p.č.:	st. 2409
Vypracoval:	Jan Pustka, jan.pustka@visualsystems.cz	Datum:	08/2024 St: OS
Zodp.proj.:	Ing. Roman Vojtíšek, ČKAIT 1104364	Měřítko:	Formát:
Objednatel:	Město Dobříš, Mírové náměstí 119, 26301 Dobříš		
Stavba:	Středisko zdraví spol. s r.o. - Pražská 38, 263 01 Dobříš - PASPORTIZACE		

Obsah: POHLED Číslo výkresu: D.09





Tato projektová dokumentace je provedena dle §110 odstavce 1 a 2 zákona č.183/2006 Sb, jako dokumentace k žádosti o stavební povolení. Nenahrazuje realizační dokumentaci dodavatele stavby.

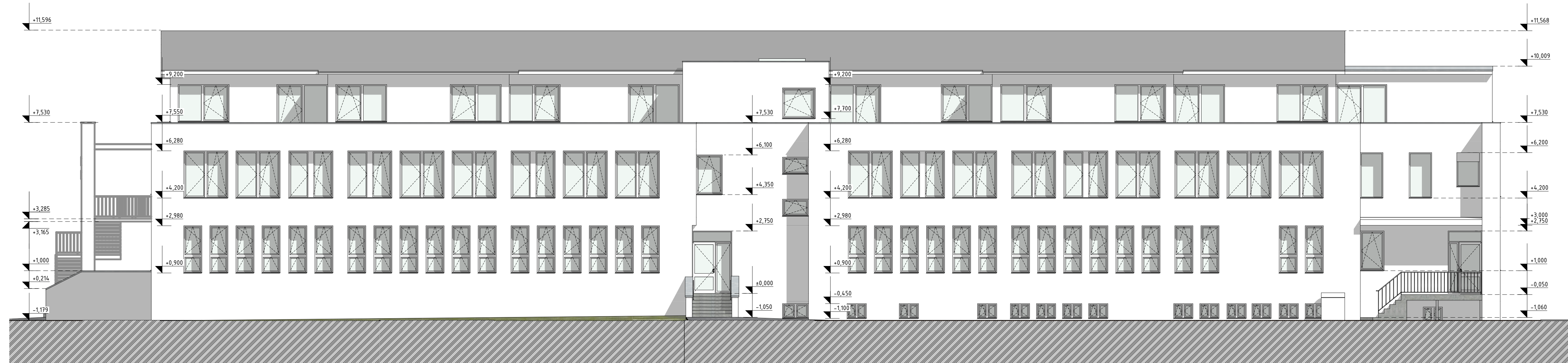
Zhotovitel:	Visual Systems s.r.o., IČ: 08225974, Příčná 1892/4, Nové Město, 110 00 Praha 1
Vypracoval:	Jan Pustka, jan.pustka@visualsystems.cz
Zodp.proj.:	Ing. Roman Vojtíšek, ČKAIT 1104364
Objednatel:	Město Dobříš, Mírové náměstí 119, 26301 Dobříš
Stavba:	Středisko zdraví spol. s r.o. - Pražská 38, 263 01 Dobříš - PASPORTIZACE
	p.č.: st. 2409
	Datum: 08/2024 St: OS
	Měřítko: Formát:



Obsah: POHLED

Číslo výkresu:

D.10



Tato projektová dokumentace je provedena dle §110 odstavce 1 a 2 zákona č.183/2006 Sb, jako dokumentace k žádosti o stavební povolení. Nenahrazuje realizační dokumentaci dodavatele stavby.

Zhotovitel: Visual Systems s.r.o., IČ: 08225974, Příčná 1892/4, Nové Město, 110 00 Praha 1

Vypracoval: Jan Pustka, jan.pustka@visualsystems.cz

Zodp.proj: Ing. Roman Vojtíšek, ČKAIT 1104364

Objednatel: Město Dobříš, Mírové náměstí 119, 26301 Dobříš

Stavba: Středisko zdraví spol. s r.o. - Pražská 38, 263 01 Dobříš - PASPORTIZACE

p.č.: st. 2409
Datum: 08/2024 St: OS
Měřítko: Formát:

Obsah: POHLED

Číslo výkresu: D.11

